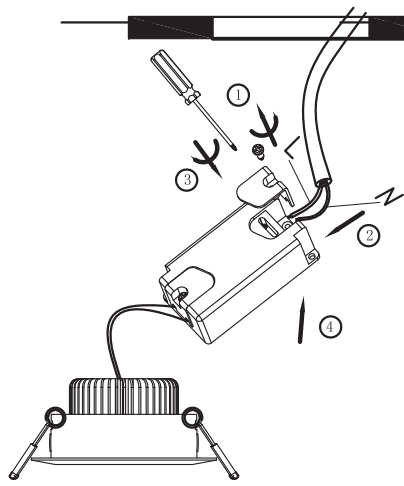


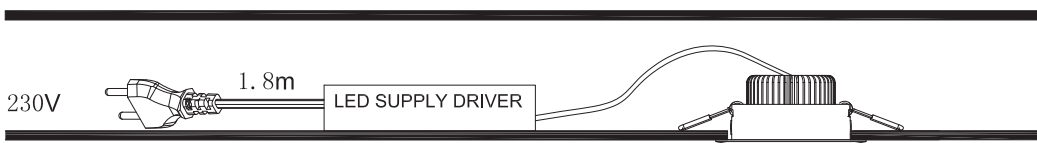
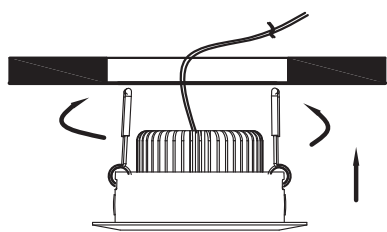
∅ 75mm

A

Б



С



IPX3

DNK - IPX3: Regndråber (faldende fra max. vinkel 60° fra oven) vil ikke have nogen indvirkning på lampens funktion/sikkerhed.

SWE - IPX3: Regndroppar (fallande från max. vinkel 60° uppifrån) kommer inte att ha någon inverkan på lampans funktion/säkerhet.

NOR - IPX3: Regndråper (fallende fra max. vinkel 60° ovenfra) vil ikke ha noen innvirkning på lampens funksjon/sikkerhet.

ISL - IPX3: Regndropar (sem falla úr mest 60° halla að ofan) hafa engin áhrif á afköst/öryggi ljóssins.

NLD - IPX3: Regendruppels (vallende druppels onder en max. hoek van 60°) hebben geen invloed op de functie of zekerheid van het armatuur

FRA - IPX3: Les gouttes de pluie (tombant dans un angle de 60° maximum par rapport à l'axe) n'auront aucune incidence sur le fonctionnement et la sécurité de la lampe.

DEU - IPX3: Regentropfen (von oben herabfallend aus max. 60°/Winkeln) haben keinen Einfluss auf den Betrieb/die Sicherheit der Lampe.

GBR - IPX3: Raindrops falling at angles up to 60° will not affect the function/safety of the lamp.

ESP - IPX3: La gotas de lluvia (cayendo en ángulo máximo de 60° de arriba) no afectarán el funcionamiento/seguridad de la lámpara.

PRT - IPX3: Os pingos de chuva caindo a um ângulo até 60° não afectarão o funcionamento ou segurança da lâmpada.

ITA - IPX3: Le gocce di pioggia che cadono con un angolo massimo di 60° rispetto all'asse verticale non compromettono il funzionamento e la sicurezza della lampada.

FIN - IPX3: Sadepisarat eivät vaikuta valaisimen toimintaan tai turvallisuuteen. Tämä koskee sadepisaroita jotka putoavat enintään 60°:n kulmassa ylhäältäpäin.

POL - IPX3: Krople deszczu (spadające pod kątem maks. 60° od pionu) nie będą miały żadnego wpływu na funkcjonowanie/bezpieczeństwo lampy.

HRV - IPX3: Kišne kapi koje padaju pod kutom od 60° neće utjecati na funkciju/sigurnost svjetiljke.

EST - IPX3: Kuni 60° nurga all langevad vihmapiisad ei mõjuta valgusti töökindlust/ohutust.

LVA - IPX3: Lietus (līstot maksimāli 60 grādu leņķī) neatstāj ietekmi uz lampas darbību/drošību.

LTU - IPX3: Lietaus lašai (krintantys iš viršaus max.60 laipsnių kampų) neturės jokio neigiamo poveikio lempos funkcionavimui bei saugumui.

SVK - IPX3: Dažďové kvapky padajúce pod uhlom do 60° neovplyvnú fungovanie/bezpečnosť lampy.

HUN - IPX3: A legfeljebb 60°-os szögben érkező esőcseppek nem befolyásolják a lámpa működését/biztonságát.

ROM - IPX3: Picăturile de ploaie (cazand de sus de la unghiul maxim de 60°) nu va afecta functionalitatea/siguranta lampei.

CZE - IPX3: Déšť (dešťové kapky padající pod úhlem max. 60° ze zhora) nemá žádný vliv na funkci či bezpečnost svítidla.

SVN - IPX3: Dežne kapljice, ki padajo pod koti do maks. 60°, ne vplivajo na obratovanje/varnost svetilke.

GRC - IPX3: Σταγονές βροχής (που πέφτουν υπό μέγιστη γωνία 60 μοιρών, κατά τον κατακόρυφο άξονα) δεν έχουν επίδραση στη λειτουργία και στην ασφάλεια του φωτιστικού.

TUR - IPX3: En fazla 60 derecelik acidan düşen yağmur damlaları hic bir sekilde lambanın fonkion ve güvenligini etkilemez.

BGR - IPX3: Водни капки (падащи отгоре под максимум 60° ъгъл) не оказват влияние върху функционалността/сигурността на лампата.

SRB - IPX3: Kapljice kiše koje padaju pod uglom od 60° neće uticati na funkciju/bezbednost lampe.

RUS - IPX3: Дождёвые капли, падающие под углом 60°, не влияют на работоспособность и безопасность светильника.

ئىل قىروف لىغ نىم (60° دىچىڭ) كىوشق قىيواز لىغ نىم طواسىلا (رطىبلا نام: 3 سىقلا بى يا قىم.ئامىرلا/ح.ابىسنىلا قىقىطو لىغ نىم لىغ وا رىشاتى يا نىم لىغ نىم.

NLD - IP23 in bijgevoegde ruimte.

FRA - IP23 dans les endroits enfermés.

DEU - IP23 in geschlossenen Hohlräumen

GBR - IP23 in enclosed space.

ESP - IP23 en espacio encerrado.

PRT - IP23 em espaço fechado.

ITA - IP23 in spazio chiuso.

FIN - IP23-luokka: asennus hyväksyty suljetussa tilassa.

POL - IP23 pomieszczeniu zamkniętym.

HRV - IP23 u zatvorenom prostoru.

EST - IP23 suletud ruumides.

LVA - IP23 norobežotā telpā.H964

LTU - IP23 uždaroje erdv je.

SVK - IP23 v uzavretom priestore.

HUN - IP23 zárt térben.

ROM - IP23 în spațiu închis.

CZE - IP23 v uzavřeném prostoru.

SVN - IP23 v uzavretom prostoru.

GRC - IP23 σε κλειστό χώρο.

TUR - Kapalı alanda IP23.

BGR - IP23 при затворена кућина.

SRB - IP23 u zatvorenom prostoru.

RUS - IP23 в замкнутом пространстве.

قروص ح.ابىسنىم ىف (IP23) قىلولى قىم.ئامىرلا قىقىت



DNK - Lampen må kun monteres i loft.

SWE - Lampan får endast monteras i tak.

NOR - Lampen må kun monteres i tak.

ISL - Ljósíð má einungis festa í loft.

NLD - Het armatuur mag alleen aan het plafond gemonteerd worden.

FRA - La lampe doit être installée seulement au plafond.

DEU - Die Lampe darf nur an der Decke montiert werden.

GBR - The lamp is only suitable for fixing to the ceiling.

ESP - La lámpara puede ser instalada solamente en el techo.

PRT - A lâmpada é adequada só para afixar no tecto.

ITA - La lampada può essere installata solamente sul soffitto.

FIN - Valaisimen saa asentaa vain kattoon.

POL - Lampa nadaje się tylko do montowania na suficie.

HRV - Svjetiljka je prikladna samo za stropnu montažu.

EST - Valgusti sobib kinnitamiseks ainult lakke.

LVA - Lampu drīkst uzstādīt tikai pie griestiem.

LTU - Lempą galima montuoti tik ant lubų.

SVK - Lampa sa hodí výlučne na upevnenie na strop.

HUN - A lámpa csak mennyezetre szerelhető.

ROM - Lampa se va monta doar pe tavan.

CZE - Lampa je vhodná jen pro montáž na strop.

SVN - Svetilka je primerna le za montažo na strop.

GRC - Το φωτιστικό αυτό τοποθετείται μόνο σε οροφή.

TUR - Bu ürün sadece tavana monta edilebilir.

BGR - Лампата може да се монтира само на таван.

SRB - Lampa je pogodna za postavljenje samo na plafon.

RUS - Светильник предназначен только для установки на потолок.

قىسىلا ىف ح.ابىسنىلا بىكىرت طوق ب.ح.ى



DNK - Klasse II: Lampen er dobbeltisoleret og kræver derfor ikke tilslutning til installationens jordledning.

SWE - Klass II: Lampan är dubbelisolerad och kräver därför inte anslutning till installationens jordledning.

NOR - Klasse II: Lampen er dobbeltisoleret og krever derfor ikke tilslutning til installasjonens jordledning.

ISL - Flokkur II: Ljósíð er tvíeinangrað og því er ekki nauðsynlegt að jarðtengja það.

NLD - Klasse II: Het armatuur is dubbel geïsoleerd en vergt daarom geen aarde.

FRA - Classe II: La Lampe a une double protection, et il n'est donc pas nécessaire de la connecter au fil de terre de l'installation.

DEU - Klasse II: Die Lampe ist doppelt isoliert und muss deshalb nicht an die Erdleitung der Installation angeschlossen werden.

GBR - Class II: The lamp is double-insulated and does not need to be connected to the yellow/green earth wire.

IP23

DNK - IP23 ved lukket hulrum.

SWE - IP23 i slutet rum.

NOR - IP23 på lukket hulrom.

ISL - IP23 fyrir lokað holrými.

ESP - Clase II: La lámpara es doble-aislada , así que no tiene que estar conectada al cable de tierra de la instalación.

PRT - A lâmpada é duplamente isolada e não necessita de ser conectada ao fio amarelo e verde/licagaco terra.

ITA - Categoria II: La lampada ha una doppia protezione per cui non è necessario collegarla alla presa di terra dell'impianto.

FIN - Suojajausluokka II: Valaisin on kaksoiseristetty eikä siksi vaadi liittämistä asennuksen maajohtoon (keltainen/vihreä).

POL - Klasa II: Lampa posiada podwójną izolację i nie wymaga dlatego podłączenia do żółto-zielonego przewodu uzziemienia.

HRV - Klasa II: Svjetiljka posjeduje dvostruku izolaciju i nije potrebno priključivati je na žuto/zeleni vodič uzemljenja.

EST - Klass II: Valgustil on kahekorodne isolatsioon ning seda ei pea ühendama kollase/rohelise maandusjuhtmega.

LVA - veida lampa: Lampai ir dubultā izolācija, tāpēc tā nav jāpievieno instalācijas iezemējuma vadiem.

LTU - Klasse II: Lempa yra dvigubai izoliuota ir dėl to nereikia jungti prie žemimino instalacijos laidų.

SVK - Trieda II: Lampa má dvojitú izoláciu a nemusí byť spojená so žltým/zeleným uzemňovacím drôtom.

HUN - II. kategória: A lámpa kettős szigetelésű és nem szükséges a sárga/zöld földvezetékhez csatlakoztatni.

ROM - Clasa II: Lampa este izolata dublu, de aceea nu este necesara legatura la cablul de impamantare a instalatiei.

CZE - Třída krytí II: Svítidlo má dvojitou izolaci a není proto třeba je uzemňovat.

SVN - Razred II: Svetilka je dvojno ozemljena in je zato ni treba priključiti na rumeno/zeleno ozemljitveni vodnik.

GRC - Βαθμός προστασίας II: Το φωτιστικό είναι διπλά μονωμένο και δεν απαιτείται σύνδεση με το καλώδιο γείωσης.

TUR - Sınıf 2: Bu ürün çift izole edilmiştir ve onun için topraklı hat bağlantısına gerek yoktur.

BGR - Клас II: Лампата е двойно изолирана, поради което не се налага свързване към заземителния проводник на инсталацията.

SRB - Klasa II: Lampa je duplo izolovana i ne mora da se poveže na žuto/zeleno žicu uzemljenja.

RUS - Класс II: Светильник имеет двойную изоляцию и не должен подключаться к желтому/зеленому земляному проводу.

لای صورتیلا زلیتسی ال ال لیلل فوعاضرم لزوع وذ حابصصلا : نین اثالا ءجردلا
تاشنملل دتاعلا ضررالا لخصوب طبرلا .



DNK - Hvis den medleverede sikkerhedstransformator bliver ødelagt skal denne erstattes med en lignende transformator med de samme specifikationer.

SWE - Om den medföljande säkerhetstransformatorn blir skadad skal den ersättas med en liknande transformator med de samma specifikationer.

NOR - Hvis den medleverte sikkerhetstransformator blir ødelagt skal denne erstattes med en liknende transformator med de samme spesifikasjoner.

ISL - Ef meðfylgjandi öryggisspennubreytir skemmist skal skipta honum út strax með sambærilegum spennubreyti með sömu eiginleikum.

NLD - Als de bijgeleverde zekerheidstransformator defect raakt, moet deze door een gelijksoortige transformator met dezelfde specificaties vervangen worden.

FRA - Si le transformateur de sécurité livré est par la suite endommagé, remplacer celui-ci par un transformateur aux spécifications techniques identiques.

DEU - Im Falle, dass der gelieferte Sicherheitstransformator defekt sein sollte, muss er durch einen ähnlichen Transformator, mit gleichen Spezifikationen, ersetzt werden.

GBR - A broken safety transformer must be replaced with an identical transformer.

ESP - Un transformador de seguridad defectuoso debe ser sustituido por un transformador igual de las mismas características.

PRT - Um transformador de segurança quebrado têm que ser substituído com um transformador semelhante.

ITA - Se il trasformatore di sicurezza si dovesse danneggiare, sostituire il trasformatore guasto solamente con uno che abbia specifiche tecniche identiche.

FIN - Valaisin toimii suojajännitteellä. Rikkoutunut muuntaja on korvattava muuntajalla, jossa on samanlaiset ominaisuudet.

POL - W przypadku uszkodzenia transformatora bezpieczeństwa, który

jest dołączony do lampy podczas zakupu, należy transformator ten zastąpić podobnym o tych samych parametrach technicznych.

HRV - Uništení sigurnosni transformator mora se zamijeniti identičnim transformatorom.

EST - Purunenud turvamuundur tuleb asendada identse muunduriga.

LVA - Ja drošības transformators tiek sabojāts, tas ir jāaizstāj ar identisku transformatoru.

LTU - Jei sugenda saugos transformatorius, kuris buvo komplekte prie lemos, tai ji reikia pakeisti tokiu pačiu arba atitinkančiu tas pačias specifikacijas transformatoriumi.

SVK - Pokazený bezpečnostný transformátor musí byť nahradený rovnakým transformátorom.

HUN - A hibás biztonsági transzformátort azonos transzformátorra kell kicserélni.

ROM - Daca transformatorul de siguranta dat se distruge, acesta trebuie schimbat cu un transformator de acelasi fel si cu aceleasi specificatii.

CZE - Svítidlo je vybaveno bezpečnostním transformátorem. Při poškození je nutno transformátor vyměnit avšak jen za takový, který má shodné specifikace s originálním transformátorem.

SVN - Pokvarjen varnostni transformator morate nadomestiti z identičnim.

GRC - Σε περίπτωση βλάβης ο μετασχηματιστής ασφαλείας πρέπει να αντικατασταθεί με έναν παρόμοιο.

TUR - Eger bu ürünün yaninda verilmiş olan güvenlik transformatörü kirilip zarar görmüşse hemen belirlidigi gibi aynı teknik özelliklere sahip olan baska bir transformatöre degistirilmelidir.

BGR - При повреда на доставеният с лампата изолационен трансформатор, същият да се замени с друг трансформатор със същите характеристики.

SRB - Polomljeni sigurnosni transformator mora da se zamieni identičnim transformatorom.

RUS - Поврежденный защитный трансформатор заменяйте только на идентичный.

سرفن عم مل ليشام روح لىهيب ملديتبت بجى قفرملا ءقالسردا لوح فلت لاح يف .
يفنفلتا تافصراوا .



DNK - Monteringsvejledningen må ikke bortkastes.

SWE - Kasta inte bort monteringsvägledningen.

NOR - Monteringsveiledningen må ikke kastes.

ISL - Gætið þess að glata ekki leiðbeiningum um uppsetningu.

NLD - Gooi de monteerinstructies niet weg.

FRA - Merci de garder l'instruction de montage.

DEU - Die Montageanleitung bitte aufbewahren.

GBR - The mounting instruction must not be discarded.

ESP - No desechar la instrucción de montaje.

PRT - As instruções de montagem não devem ser descartadas.

ITA - Le istruzioni di montaggio non devono essere gettate via.

FIN - Älä hävitätä asennusohjetta.

POL - Nie należy pozbywać się instrukcji montażu.

HRV - Nemojte bacati upute za montiranje.

EST - Paigaldamisjuhendit ei tohi ära visata.

LVA - Saglabāt uzstādīšanas instrukciju.

LTU - Neišmeskite montavimo instrukcijas.

SVK - Pokyny pre montáž nesmiete zahodit.

HUN - A szerelési útmutatót őrizze meg.

ROM - Instrucțiunile de montaj nu trebuie aruncate.

CZE - Uložte montážní návod pečlivě.

SVN - Pokyny pre montáž nesmiete zahoditi.

GRC - Μην πετάξετε τις οδηγίες τοποθέτησης.

TUR - Montaj talimatları atılmamalıdır.

BGR - Упътването за монтаж да се съхрани.

SRB - Ne sme se bacati uputstvo za montiranje.

RUS - Обязательно сохраните инструкцию по монтажу.

بىلفرتلا تامولت نم صلختلا دوع بجى .



- DNK** - Lampen må ikke tildækkes med isolermateriale
SWE - Lampen får inte täckas över med isoleringsmaterial
NOR - Lampen må ikke tildekkes med isoleringsmaterial
ISL - Ekki má setja hitaeinangrunarefni á ljósastæði.
NLD - Armaturen mogen niet bedekt worden met isolatiemateriaal
FRA - Armatures ne peuvent pas être recouverts de matériaux isolants
DEU - Leuchte darf nicht mit Isoliermaterial bedeckt werden
GBR - Luminaires not suitable for covering with thermally insulation material
ESP - Luminarias no adecuadas para que sean cubiertas por materiales aislantes térmicamente
PRT - Luminarias não adequadas para ser cobertas por materiais de isolamento térmico
ITA - Lampade non adatte al rivestimento in materiale termico.
FIN - Valaisimet eivät sovellu peittämään lämpöeristettyjä materiaaleja
POL - Oprawy nie nadają się do pokrywania izolacją termiczną
HRV - Svetiljke nisu pogodne za prekrivanje termičkim izolacijskim materijalom
EST - Valgustit ei tohi katta soojustumaterjaliga
LVA - Gaismekļus nedrīkst pārklāt ar siltumizolācijas materiālu
LTU - Šviestuv negalima uždengti su termin s izoliacijos medžiaga
SVK - Svietidlá sa nesmú zakrývať tepelne izolačným materiálom
HUN - A világítótestek nem vonhatók be hőszigetelő anyaggal
ROM - Corp de iluminat neadecevat pentru acoperirea cu material de izolație termică
CZE - Nezakrývejte lampu izolačním materiálem
SVN - Svetilke niso primerne za prekrivanje s termoizolacijskim materialom
GRC - Η φωτιστικές μονάδες δεν είναι κατάλληλες για κάλυψη με θερμοαντικό μονωτικό υλικό
TUR - Lambalar ısı yalıtım malzemesiyle kaplanmaya uygun değildir
BGR - Лампата да не се покрива с изолационни материали
SRB - Svetiljske nije pogodno prekrivati sa izolacionim termičkim materijalom
RUS - Светильники, не предназначенные для покрытия теплоизоляционным материалом

تلازاع كدامب مي طخ تليل تهبسانم ريغ

nordlux®