

Ljusdata

Ljusflöde

2x300 lm

Tunable white

2200–4000 K

Spridningsvinkel

45°

Dimning

0,1–100 %

RA

90

SDCM

3

L70/B50

60000 h

Ta 35 °C

Ljuskälla

LED (ej utbytbar
av användare)

Teknisk data

IP-klass

IP45

Isolationsklass

Klass I

Slagtålighet

IK06

Skydd

Elektriskt
övertemperaturskydd

Omgivningstemperatur

-25 till +35 °C

Beräknad batteritid

Upp till 10 års gångreserv

Max. effekt

2x4,2 W

Energieffektivitetsklass

F

Nätspänning

230 V~ 50 Hz

Effektfaktor (PF)

0,9

Standbyeffekt

Pno, Psb: N/A

Pnet: 0,10 W

Max. ström vid vidarekoppling

16 A

Kabelarea

0,75–2,5 mm²

Radio

2,4 GHz mesh
Bluetooth®

<10 dBm

Plejds meshteknik förlänger
räckvidden genom att
enheterna kommunicerar
med varandra.

RISK FÖR SKADOR PÅ PERSON ELLER EGENDOM

Allt arbete på apparaten ska utföras av
auktorerad elektriker. Nationella lagar och
regler ska följas.

Uppfyllda standarder

Härmed försäkrar Plejd AB att denna
typ av radioutrustning OUT-01 överens-
stämmer med direktiv 2014/53/EU.

Den fullständiga texten till EU-försäkran
om överensstämmelse finns på följande
webbadress: plejd.com/compliance



Viktig information

Använd inte produkten om den har
synliga tecken på skada.

Ljuskällan för denna armatur är inte
utbytbar. När ljuskällan når slutet på sin
livslängd, ska hela armaturen bytas ut.



Avfallshantering och återvinning

Denna elektriska produkt ska inte kasseras
tillsammans med annat hushållsavfall.
Kontakta din lokala återvinningscentral för
vägledning om kassering av elektrisk och
elektronisk utrustning.

SV

Plejd

OUT-01 INSTALLATIONS MANUAL



Du hittar mer information
i Plejd-appen eller på plejd.se

OBS! Koppla inte till dimmer.

Dimmer är inbyggd.

Bryt strömmen före installation av OUT-01.

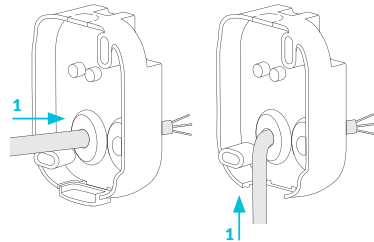


Klipp inte i kabelgenomföringen. IP-klassen är endast giltig när den är oskadad.

Installera produkten

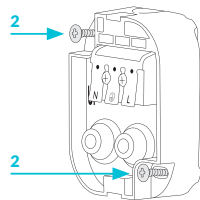
Steg 1. För kabeln genom genomföringen.

Kabeln kan dras från husväggen direkt bakom väggfästet eller under fästet genom att ta bort locket i botten.



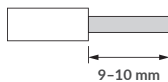
Steg 2. Montera väggfästet med skruvar lämpliga för yttervägg (skruvar ingår ej). Se bild på nästa sida för avstånd mellan monteringshål.

Pilen vid "UP" i lampan ska peka uppåt. IP-klassificeringen är endast giltig när väggfästet är installerat i rätt riktning.



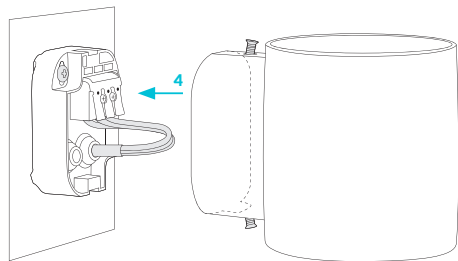
Steg 3. Anslut kablarna till kopplingsplinten.

Anslut fas (L), noll (N) och jord (⊕) enligt markeringarna. (Koppla inte till dimmer.)

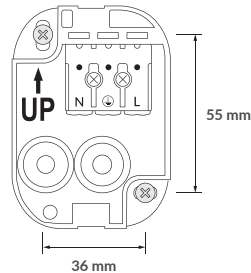


Steg 4. Tryck lampan mot väggfästet.

Öppningen för kabel i botten på lampan ska vara nedåt och stiften i lampan ska vara uppåt.

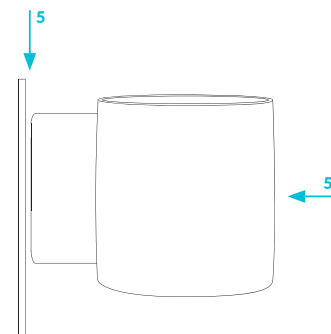


Avstånd mellan hål



Steg 5. Försätt att trycka lampan mot väggen.

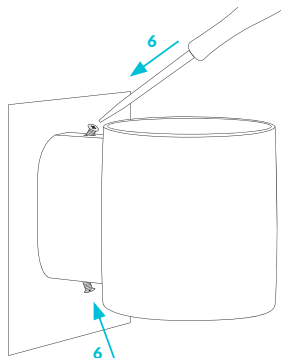
Avståndet från väggen när OUT-01 är monterad är 1,5 mm.



Följ instruktionerna i appen

Ladda ner Plejd-appen via App Store eller Google Play. Använd appen för att slutföra installationen och gruppera dina armaturer. Installationen kräver internetanslutning och Bluetooth®.

Steg 6. Läs den med två skruvar, en uppåt och en nedtill. Skruvarna är lätt vinklade från väggen för enkel åtkomst. Se till att OUT-01 är ordentligt säkrad innan du slutför installationen.



Lämna över Plejd-systemet

När du är klar med installationen hittar du systemkoden i appen. Skriv koden på den medföljande klisterlappen och fäst klisterlappen i elcentralen och överlämna välkomstfoldern [HEJ!](#) till kunden.