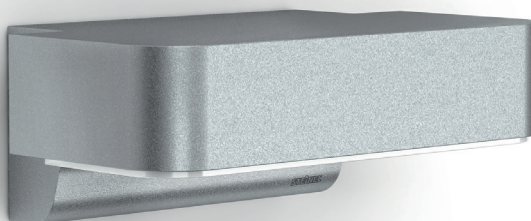


## iHF LED L800



En genomtänkt design och smart sensorteknik är utmärkande egenskaper för serie iHF. För första gången har vi lyckats med att förse en utomhuslampa med en helt dold HF-sensor. Tack vare ny teknik kan iHF-sensorn skilja på olika rörelser, t.ex kommer lampan inte att tändas pga att träd rör sig eller katter som passerar i bevakningsområdet. Serie iHF kan naturligtvis även användas i inomhusmiljöer som korridorer, passager m.m. L800 ger en effektiv ljussättning med sitt nedåtriktade ljus och kommer att minimera energiförbrukningen tack vare sensorteknik.

<b>Kapslingsklass:</b>	IP44, klass II
<b>Montage:</b>	Vägg. Inomhus, utomhus. Montagehöjd 1,60-2,40m. Högre montagehöjd ger kortare räckvidd för rörelsevakten.
<b>Anslutning:</b>	Två införingshål Ø 12 mm med strypnippel. Plint 2x1,5 mm <sup>2</sup> (fas, nolla). Distanser för utanpåliggande ledning.
<b>Utförande:</b>	Stomme av pressgjuten silverlackerad aluminium, väggfäste av pc. Opal kupa av akryl.
<b>Rörelsevakt:</b>	Intelligent HF-sensor som är dold placerad. Sensorn tänds endast vid rörelser från människor, större djur och bilar. Rörelse från insekter, mindre djur, buskar och träd kommer ej att påverka sensorn till att tända ljuset. Bevakningsområde 2-5 m. Bevakningsvinkel 180° med underkrypskydd. Efterlystid inställbar 1-15 min. Skymningsrelä inställbart 2-2000 lux.
<b>Ljuskälla:</b>	LED-8W (L800), LED-12W (L810, L820), 3000 Kelvin. Grundljus 10%. a) konstant så länge ingen rörelse är detekterad. b) 10 minuter efter att efterlystiden har löpt ut. c) 30 minuter efter att efterlystiden har löpt ut. Ljusflöde 400 lm 8W
<b>Elektriska data:</b>	230V, 50Hz.
<b>Mått:</b>	88x230x145 mm
<b>Art nr:</b>	<b>Typ</b>
77 152 51	800 iHF, downlight

Modellen finns även med up/downlight L810 och med husnummer L820