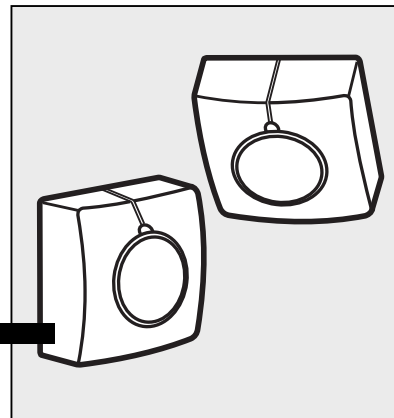
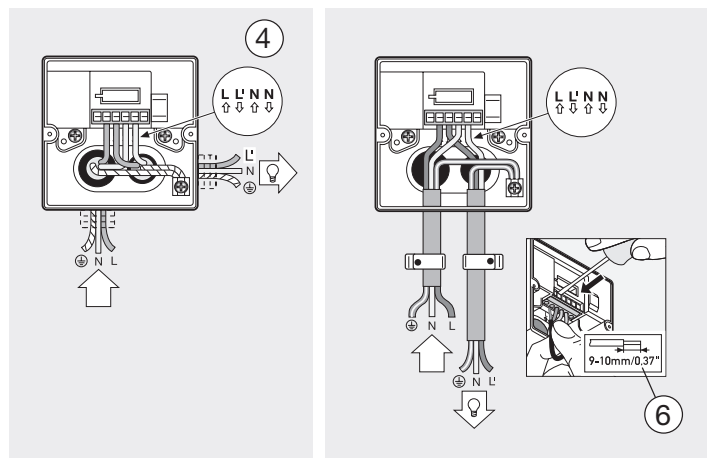
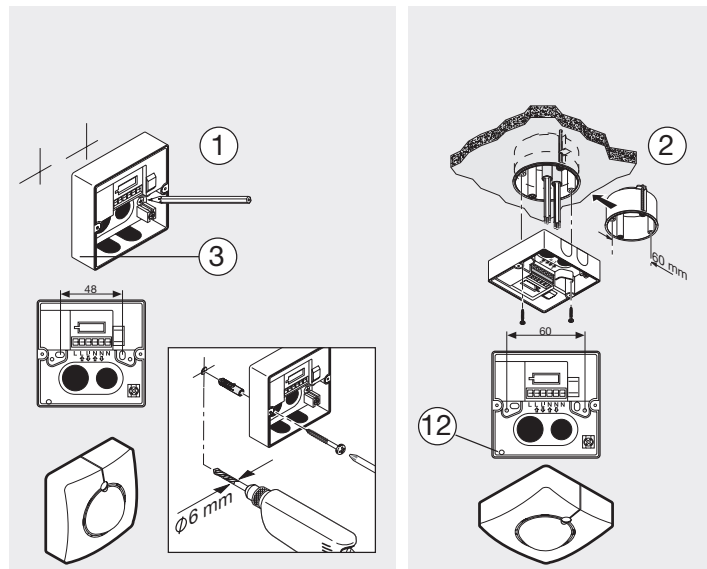
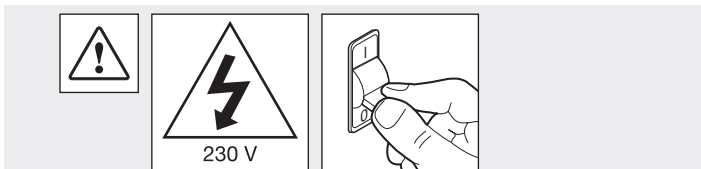
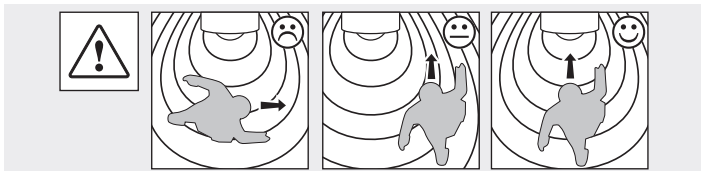
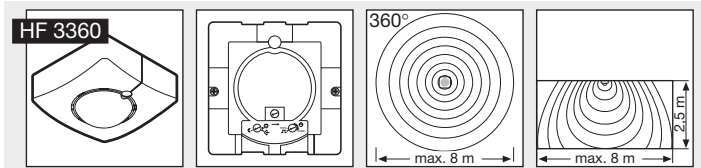
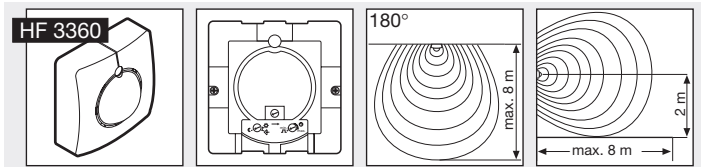
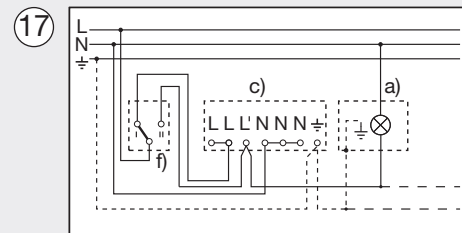
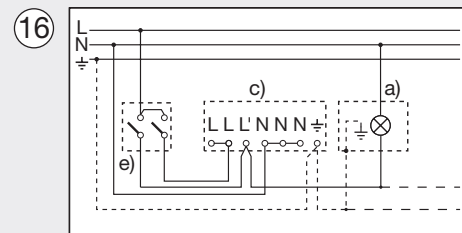
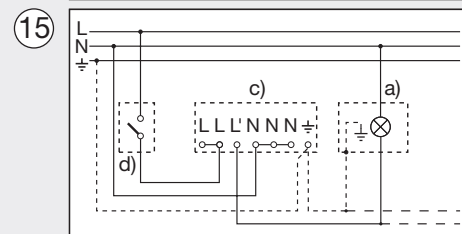
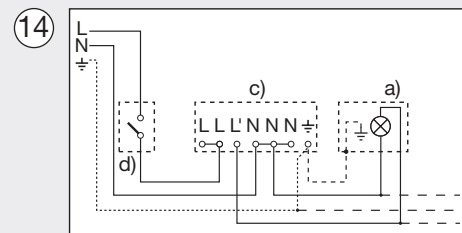
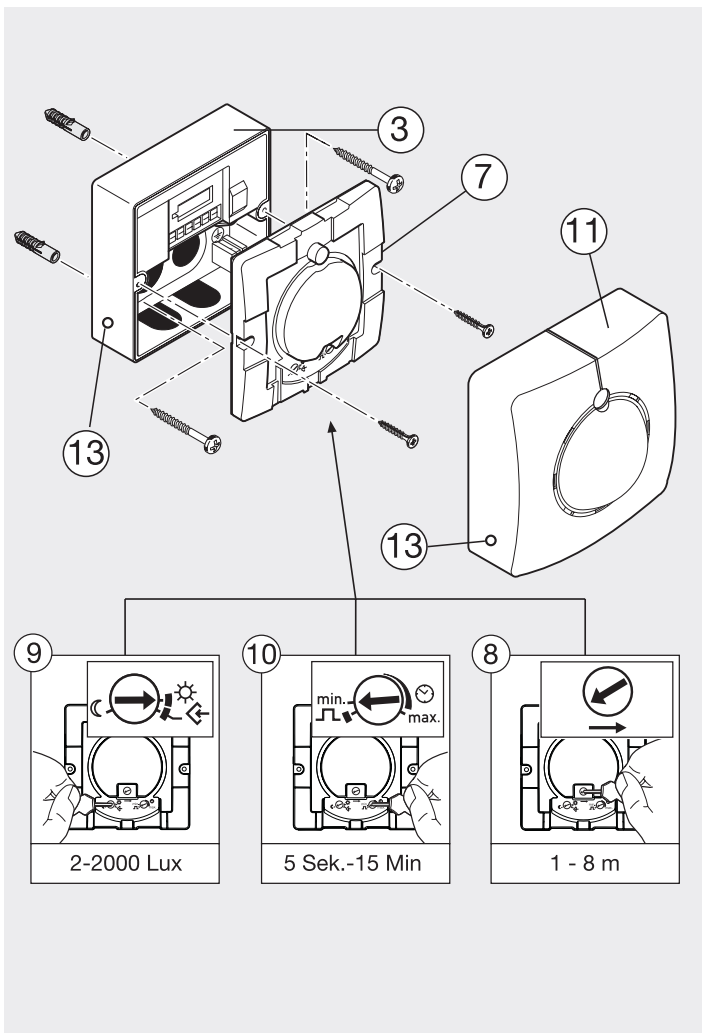


- D** STEINEL-Schnell-Service
Dieselstraße 80-84 · 33442 Herzebrock-Clarholz
Tel.: +49/5245/448-188 · Fax: +49/5245/448-197 · www.steinel.de
- A** L MÜLLER GmbH
Peter-Paul-Str. 15 · A-2201 Gerasdorf bei Wien
Tel.: +43/2246/2146 · Fax: +43/2246/20260 · www.imueller.at
- CH** PUAG AG
Oberebenstrasse 51 · CH-5620 Bremgarten
Tel.: +41/56/6488888 · Fax: +41/56/6488880 · www.puag.ch
- GB** STEINEL U.K. LTD.
25, Manasty Road · Axis Park · Orton Southgate
GB-Peterborough Cambs PE2 6UP · Tel.: +44/1733/366-700
Fax: +44/1733/366-701 · www.steinel.co.uk
- IRL** STC Socket Tool Company Ltd.
Unit 714, Northwest Business Park · Kilshane Drive
Ballyoolin · Dublin 15 · Tel.: +353/1/8809120
Fax: +353/1/8612061 · info@sockettool.ie
- F** DUVAUCHEL S.A.
ACTCENTRE - CRT 2
Rue des Farnards · Bât. M + Lot 3 · F-59618 Lesquin Cedex
Tel.: +33/3/20/30/34 00 · Fax: +33/3/20/30/34 20
info@steinelfrance.com
- NL** VAN SPUK AGENTUREN
Postbus 2 · 5688 HP OIRSCHOT
De Scheper 260 · 5688 HP OIRSCHOT
Tel. 0499 571810 · Fax. 0499 575795
vsa@vanspijk.nl · www.vanspijk.nl
- B** VSA handel Bvba
Hagelberg 29 · B-2440 Geel
Tel.: +32/14/256050 · Fax: +32/14/256059 · www.vsshandel.be
- L** A. R. Tech.
19, Rue Eugène Ruppert, Cloche D'Or · BP 1044
L-1010 Luxembourg
Tel.: +352/49/3333 · Fax: +352/40/2634 · www.artech.lu
- I** STEINEL Italia S.r.l.
Largo Donegani 2 · I-20121 Milano
Tel.: +39/02/96457231 · Fax: +39/02/96459295 · www.steinelit.it
- E** SAET-94 S.L.
C/ Trepadella, nº 10 · Pol. Ind. Castellbisbal Sud
E-08755 Castellbisbal (Barcelona)
Tel.: +34/93/772 28 49 · Fax: +34/93/772 01 80 · www.saet94.com
- P** Pronodis - Soluções Tecnológicas, Lda.
Zona Industrial Vila Verde Sul, Lt 14 · P-3770-305 Oliveira do Bairro
Tel.: +351/234/484031 · Fax: +351/234/484033
pronodis@pronodis.pt · www.pronodis.pt
- S** KARL H STROM AB
Verktögsvägen 4 · S-55302 Jönköping
Tel.: +46/36/31 42 40 · Fax: +46/36/31 42 49 · www.khs.se
- DK** BROMMANN Aps
Ellegaardsvej 18 · DK-6400 Sønderborg
Tel.: +45 74428862 · Fax: +45 74443490 · www.brommann.dk
- FIN** Oy Hedtec Ab
Lauttasarentie 50 · FI-00200 Helsinki
Tel.: +358/9/682 881 · Fax: +358/9/673 813
www.hedtec.fi/valaistus · lighting@hedtec.fi
- N** Vilan AS
Tvetenvien 30 B · N-0666 Oslo
Tel.: +47/22725000 · Fax: +47/22725001 · www.vilan.no
- GR** PANOS Lingonis + Sons O. E.
Aristofanos 8 Str. · GR-10554 Athens
Tel.: +30/210/3211821 · Fax: +30/210/3218630
lygonis@otenet.gr
- TR** EGE SENSORLU AYDINLATMA İTH. İHR.
TİC. VE PAZ. Ltd. STİ.
Gersan Sanayi Sitesi 2305 · Sokak No. 510
TR-06370 Bati Sitesi (Ankara)
Tel.: +90/3 12/2 57 12 33 · Fax: +90/3 12/2 55 60 41
ege@egeithalat.com.tr · www.egeithalat.com.tr
- ATERSAN İTHALAT MAK. İNŞ. TEKNİK
MLZ. SAN. ve TİC. A.Ş.
Tersane Cad. No: 63 · TR-34420 Karaköy/İstanbul
Tel.: +90/212/2920664 Pbx. · Fax: +90/212/2920665
info@atersan.com · www.atersan.com
- CZ** ELNAS s.r.o.
Oblekovice 394 · CZ-67181 Znojmo
Tel.: +420/515/220126 · Fax: +420/515/244347
info@elnas.cz · www.elnas.cz
- PL** LANGE ŁUKASZUK Sp. j.
Byków, ul. Wrocławska 43 · PL-55-095 Mirków
Tel.: +48/71/3980861 · Fax: +48/71/3980819
www.langelukaszuk.pl
- H** DINOCOOP Kft
Radányi u. 24 · H-1118 Budapest
Tel.: 36/1/3193064 · Fax: +36/1/3193066
www.dinocoop.hu
- LT** KVARCAS
Neries krantine 32 · LT-48463, Kaunas
Tel.: +370/37/408030 · Fax: +370/37/408031 · www.kvarcas.lt
- FR** FORTRONIC AS
Taguri 45c · EST 51013 Tartu
Tel.: +372/7/475208 · Fax: +372/7/367229 · www.fortronic.ee
- SK** LOG Zabnica D.O.O.
Podjetje Za Trgovino · Srednje Bitnje 70
SLO-4209 Zabnica
Tel.: +386/42/312000 · Fax: +386/42/312331 · www.log.si
- SK** Neco s.r.o.
Ružová ul. 111 · SK-01901 Ilava
Tel.: +421/42/4 45 67 10 · Fax: +421/42/4 45 67 11
neco@neco.sk · www.neco.sk
- RO** Steinel Distribution SRL
Parc industrial Metrom · RO - 500269 Brasov
Str. Carpatilor nr. 60
Tel.: + 40(0)268 53 00 00 · Fax: + 40(0)268 53 11 11
www.steinel.ro
- HR** Dajnsko Upravljanje d.o.o.
B. Smetane 10 · HR-1000 Zagreb
Tel.: +3 85/1/3 88 02 47 · Fax: +3 85/1/3 88 02 47
dajnsko-upravljanje@inet.hr
- LV** Ambergs SIA
Brivibas gatve 195-16 · LV-1039 Riga
Tel.: 00371 67550740 · Fax: 00371 67552850
www.ambergs.lv
- DE** Производители:
STEINEL Vertrieb GmbH & Co. KG
D-33442 Herzebrock-Clarholz, Германия
Tel.: +49(0) 5245/448-0 · Факс: +49(0) 5245/448-197
SVETILNIKI
Str. Malaya Ordinka, 39 · RUS-113184 Moskva
Tel.: +7/95/2 37 28 58 · Fax: +7/95/2 37 11 82
goncharov@steinel-rus.ru

HF 3360







Falhas de funcionamento

Falha	Causa	Solução
O sensor não tem tensão	<ul style="list-style-type: none"> ■ Fusível queimado, não ligado ■ Curto-circuito ■ Comutador inversor suplementar DESLIGADO ■ Fusível fundido 	<ul style="list-style-type: none"> ■ Fusível novo, ligar o interruptor de rede, verificar o condutor com medidor de tensão ■ Verificar as conexões ■ Ligar ■ Fusível novo, verificar eventualmente as conexões
Sensor não liga	<ul style="list-style-type: none"> ■ A lâmpada incandescente fundiu ■ Durante o regime diurno a regulação crepuscular está ajustada para o regime nocturno ■ Comutador inversor suplementar DESLIGADO ■ Fusível fundido 	<ul style="list-style-type: none"> ■ Substituir a lâmpada incandescente ■ Reajustar ■ Ligar ■ Fusível novo, verificar eventualmente a conexão
Sensor não desliga	<ul style="list-style-type: none"> ■ Movimento constante na área de detecção ■ Luz permanente ligada (LED vermelho acende) ■ Outro sensor ainda activo está conectado em paralelo 	<ul style="list-style-type: none"> ■ Controlar a área ■ Desligar a luz permanente ■ Esperar pelo ajuste do tempo do outro sensor
O sensor está sempre a ligar/desligar	<ul style="list-style-type: none"> ■ Uma cortina, uma flor etc. está a movimentar-se dentro da área de detecção do sensor, activando sempre de novo a ligação 	<ul style="list-style-type: none"> ■ Controlar a área
LED pisca com rapidez (aprox. 5 vezes por seg.)	<ul style="list-style-type: none"> ■ A potência conectada é excessiva 	<ul style="list-style-type: none"> ■ Reduzir a carga ou usar disjuntor

Garantia de funcionamento

Este produto Steinel foi fabricado com todo o zelo e o seu funcionamento e segurança verificados, de acordo com as normas em vigor, e sujeito a um controlo por amostragem aleatória. A STEINEL garante o bom estado e o bom funcionamento do aparelho.

O prazo de garantia é de 36 meses a contar da data de compra. Eliminamos as falhas relacionadas com defeitos de material ou de fabrico.

A garantia inclui a reparação ou a substituição das peças com defeito, de acordo com o nosso critério, estando excluídas as peças sujeitas a desgaste, os danos e as falhas originados por uma utilização ou manutenção incorrecta.

Excluem-se igualmente os danos provocados noutros objectos estranhos ao aparelho.

Os serviços previstos na garantia só serão prestados caso o aparelho seja apresentado bem embalado no respectivo ser-viço de assistência técnica, devidamente montado e acompanhado do talão da caixa ou da factura (data da compra e carimbo do revendedor) e duma pequena descrição do problema.

Serviço de reparação:

Depois de expirado o prazo de garantia ou em caso de falha não abrangida pela garantia, o nosso serviço de assistência técnica encarregar-se-á da reparação do seu aparelho. Basta enviar o produto bem acondicionado ao nosso centro de assistência técnica mais próximo de si.



Montageanvisning

Bäste kund!

Vi tackar för det förtroende du har visat oss genom köpet av din högfrequens-sensor från STEINEL. Du har bestämt dig för en förstklassig kvalitetsprodukt, som har tillverkats, provats och förpackats med största omsorg. Vi ber dig att nogga läsa igenom denna montageanvisning innan du installerar sensorn.

Korrekt installation och idrifttagning är en förutsättning för långvarig, tillförlitlig och störningsfri drift.

Vi hoppas att du får stor nytta av din nya högfrequens-sensor från STEINEL.

Princip

HF 3360 är en aktiv rörelsevakt som reagerar vid minsta rörelse oavsett omgivningstemperatur. Den integrerade HF-sensorn sänder ut högfrekventa elektromagnetiska vågor (5,8 Ghz) och fångar dess eko. Vid minsta rörelse i be-

vakningsområdet reagerar sensorn på förändringar av ekot. En mikroprocessor tänds sedan anslutna lampor. Sensorn kan även känna genom dörrar, fönster eller tunna väggar.

Installation

Som tillbehör finns det ett hörnfäste som kan användas vid montage i innerhörn eller på ytterhörn.

Nätledningen består av en 2-3 ledarkabel:

L = Fas

N = Nolleddare

PE = Skyddsledare ⚡

Om stryppniplarna (gummitätningarna) skadas måste dessa bytas ut mot nya stryppniplor i

skyddklass minst IP54. Under stryppniplarna finns det en anvisning för ett dräneringshål för kondensvatten. Dräneringshålet måste öppnas vid montage på vägg.

Viktigt vid takmontage: Mittemot sensoröppningen på täcklocket, finns det en anvisning för ett dräneringshål för kondensvatten. Dräneringshålet måste öppnas vid montage i tak.

Produktbeskrivning

- ① Standardmontage
- ② Montage på takdosa
- ③ Grundenhet
- ④ Anslutning av infälld kabel
- ⑤ Anslutning av utanpåliggande kabel
- ⑥ Plint
- ⑦ Montering av sensor-enhet
- ⑧ Inställning av räckvidd (1 – 8 m.)
- ⑨ Skymningsinställning (2 – 2000 lux)
- ⑩ Tidsinställning (5 sek. – 15 min.)
- ⑪ Montering av frontkåpa
- ⑫ Brytöppning vid väggmontage (öppnas vid behov)
- ⑬ Brytöppning vid väggmontage (vid behov borras ett hål med 5 mm borr)

⚠ Säkerhetsanvisningar

- Innan installation och montage påbörjas måste spänningen kopplas bort.
- Inkoppling måste utföras i spänningsfritt tillstånd. Bryt strömmen och kontrollera med spänningsprovare att alla parter är spänningslösa.

- Eftersom sensorn installeras till nätspänningen måste arbetet utföras på ett fackmannamässigt sätt och enligt gällande installationsföreskrifter.

Kopplingsexempel

- ⑭ Belysning utan befintlig nolledare
- ⑮ Belysning med befintlig nolledare
- ⑯ Koppling med 2-polig brytare för manuell och automatisk drift.
- ⑰ Koppling via växel-brytare för fast sken respektive automatisk drift

Läge I: Automatisk drift

Läge II: Manuell drift med kontinuerlig belysning

Obs! Frånkoppling av armaturen är inte möjlig, bara driftsval mellan läge I eller läge II.

- a) Belastning, extern, max 2000W glödljus (se tekniska data).
- b) Inkopplingsplint till HF 3600
- c) Förkopplad brytare
- d) Förkopplad brytare, 2-polig brytare, manuell drift/automatik
- e) Förkopplad brytare, 2-polig brytare, fast sken/automatik

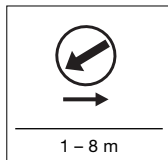
Parallellkopplig av två eller fler högfrekvens-sensorer (visas ej på bild)

Det är viktigt att tänka på att den maximala belastningen för en sensor inte överstigs. Dessutom måste alla sensorer vara anslutna till samma fas.

Funktioner

Efter det att spänningen är inkopplad och sensorenheten är monterad kan högfrekvens-sensorn tas i drift. Via programmeringsknappar som finns under frontkåpan kan tre inställningar utföras.

Räckviddsinställning (känslighet) ⑧

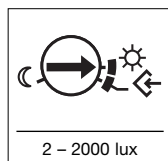


(Leveransinställning: räckvidd ca. 1 m)

Den önskade räckvidden kan steglöst ställas in från 1 meter till maximalt 8 m räckvidd. Ställskruvens vänstra ändläge betyder kortaste räckvidden. (ca 1 m) (leveransinställning).

Ställskruvens högra ändläge betyder längsta räckvidden max (ca 8 m).


Skymningsnivå (aktiveringströskel) ⑨



(Leveransinställning: drift i dagsljus 2000 lux)

Ijusvärde (2000 lux), 2000 lux. (Vid leverans är skymningsnivån inställd på drift oavsett omgivningens ljusnivå 2000 lux.)

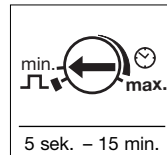
Inläsningsläge

Om ställskruven ställs på  i cirka 10 sek., så registreras omgivningens ljusnivå och sensorn aktiveras först när omgivningens ljusvärde understiger det inlästa ljusvärdet.

Det önskade skymningsvärdet kan ställas in steglöst från ca 2 - 2000 lux. Ställskruven i vänster ändläge ger aktivering när det omgivande ljusvärdet understiger 2 lux dvs. drift endast i mörker. Ställskruven i höger ändläge betyder inläsningsnivå och läget strax innan detta ger aktivering oavsett omgivningens

Funktioner

Tidsinställning (efterlystid) ⑩



(Leveransinställning: ca 5 sek.)

Den önskade efterlystiden kan ställas in steglöst mellan ca 5 sek. upp till maximalt 15 min. (Vid leverans är efterlystiden inställd på den kortaste tiden). Vid varje detekterad rörelse så startar tiden om på nytt.

Impulsfunktion

Sensorn har också en impulsfunktion vilket innebär att den kan fungera mot t.ex. trappautomater. I läge för impulsfunktion är utgången sluten i 2 sek. därefter vilande i 8 sek., detekterar sensorn fortfarande rörelse så sluter reläet på nytt i 2 sek. osv.

Drift/Skötsel

Sensorn är avsedd för automatisk inkoppling av belysning. Apparaten är inte avsedd för professionella tjuvarlarm, eftersom den inte uppfyller de krav som ställs mot överkan och sabotage.

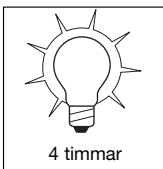
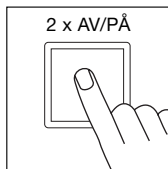
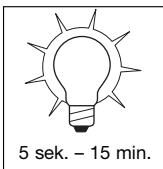
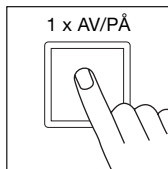
Frontkåpan kan vid nedsmutsning rengöras med en fuktig trasa (utan rengöringsmedel).

CE - överensstämmelseförsäkring

Produkten uppfyller:
- lågspänningsdirektivet 2006/95/EG
- EMC-direktivet 2004/108/EG
- R&TTE direktivet 1999/5/EC

Permanent ljus

Om man kopplar en brytare på nätkabeln innan sensorn så är nedan beskrivna funktioner möjliga.



Viktigt: Tändningar och släckningar måste ske snabbt efter varandra (0,5 – 1 sek)

Sensordrift.

1) Tända ljuset (när ljuset är släckt):

Tryck 1 x AV/PÅ.
Ljuset lyser enligt den inställda tidsinställningen.

2) Släcka ljuset (när ljuset är tätt):

Tryck 1 x AV/PÅ.
Anslutna lampor övergår till sensordrift.

Permanent ljus

1) Tända ljuset:

Tryck 2 x AV/PÅ. De anslutna lamporna lyser i 4 timmar med fast sken (röd LED lyser under linsen). Därefter återgår sensorn automatiskt till sensordrift. (röd LED släckt).

2) Släcka ljuset:

Tryck 1 x AV/PÅ. Anslutna lampor övergår efter 15 sekunder till sensordrift.

Tekniska data

	HF 3360
Mått:	(L x B x H) 95 x 95x 57 mm
Effekt:	Glödlampor, max. 2000 W vid 230 V AC Lysrör, max. 1000 W vid $\cos \varphi = 0,5$, induktiv last vid 230 V AC
	8 x max. å 58 W, C ≤ 176 Wf vid 230 V AC ¹⁾
Spänning:	230/240 V, 50/60 Hz
Rek montagehöjd:	2,5 m.
Montage:	inomhus i byggnader
HF-teknik:	5,8 GHz CW-radar, ISM-band
Sändareffekt:	ca. 1 mW
Bevakningsvinkel:	360° med öppningsvinkel 180°, känner igenom glas, trä och lättbetongväggar.
Räckvidd:	Ø 1 – 8 m, steglöst inställbart
Skymningsinställning:	2 – 2000 lux
Tidsinställning:	5 sek – 15 min
Permanent ljus:	4 timmar genom manövrering av nätbrytare
Skyddsklass:	IP 54
Temperaturområde:	-20° C till + 50° C

¹⁾ Lysrör, lågenergislampor, LED-lampor med elektroniskt förkoppl. don (Observera att kapacitansen inte får överstiga ovan angivet värde).

Driftstörningar

Störning	Orsak	Åtgärd
Sensorn utan spänning.	<ul style="list-style-type: none"> ■ Defekt säkring, sensorn ej inkopplad, avbrott i kabel ■ Kortslutning ■ Förkopplad brytare fränslagen ■ Defekt säkring 	<ul style="list-style-type: none"> ■ Byt säkring, slå till spänningen. Testa med spänningsprovare ■ Kontrollera och testa kopplingar ■ Slå på brytaren ■ Byt säkring, ev. kontrollera anslutningar
Sensorn tänder inte	<ul style="list-style-type: none"> ■ Ljuskällan trasig ■ Skymningsnivån felinställd. ■ Strömbrytaren fränslagen. ■ Defekt säkring. 	<ul style="list-style-type: none"> ■ Byt ljuskälla ■ Ändra inställning ■ Slå till strömbrytaren. ■ Byt säkring, ev. kontrollera anslutningar
Sensorn släcker inte	<ul style="list-style-type: none"> ■ Ständig rörelse i bevakningsområdet. ■ Permanent ljus inkopplat (röd LED-lampa lyser) ■ Andra sensorer är inkopplade och fortfarande aktiva (vid parallellkoppling) 	<ul style="list-style-type: none"> ■ Kontrollera bevakningsområdet. ■ Koppla ifrån permanent ljus ■ Invänta att andra sensorers efterlystid har löpt ut
Kopplar ständigt till och från	<ul style="list-style-type: none"> ■ Gardiner, krukväxter, blommor etc rör sig i sensorns bevakningsområdet 	<ul style="list-style-type: none"> ■ Kontrollera bevakningsområdet.
LED-lampnan blinkar snabbt (ca 5 ggr / sek.)	<ul style="list-style-type: none"> ■ För stor belastningen är ansluten 	<ul style="list-style-type: none"> ■ Minska belastningen eller använd kontaktor.

Funktionsgaranti

Denna STEINEL produkt är tillverkad med största noggrannhet. Den är funktions- och säkerhetstestad enligt gällande föreskrifter och har därefter genomgått en stickprovskontroll. Steinel garanterar felfri funktion. Garantin gäller i 36 månader från inköpsdagen. Vi återgår dlar fel som beror på material- eller tillverkningsfel. Garantin innebär att varan repareras eller att defekt del byts ut enligt vårt val. Garantin omfattar inte slitage och skador orsakade av felaktigt hanterande eller av bristande underhåll och skötsel av produkten. Följdsador på främmande föremål ersätts ej.

Garantin gäller endast då produkten, som inte får vara isärtagen lämnas eller sändes väl förpackad med en kort felbeskrivning, fakturakopia eller kvitto (inköpsdatum och stämpel) till inköpsstället för åtgärd.

Reparationservice:

Efter garantins utgång eller vid fel som inte omfattas av garantin kan produkten repareras på vår verkstad. Vänligen kontakta oss innan Ni sänder tillbaka produkten för reparation.

FUNKTIONS
36 månaders
GARANTI