

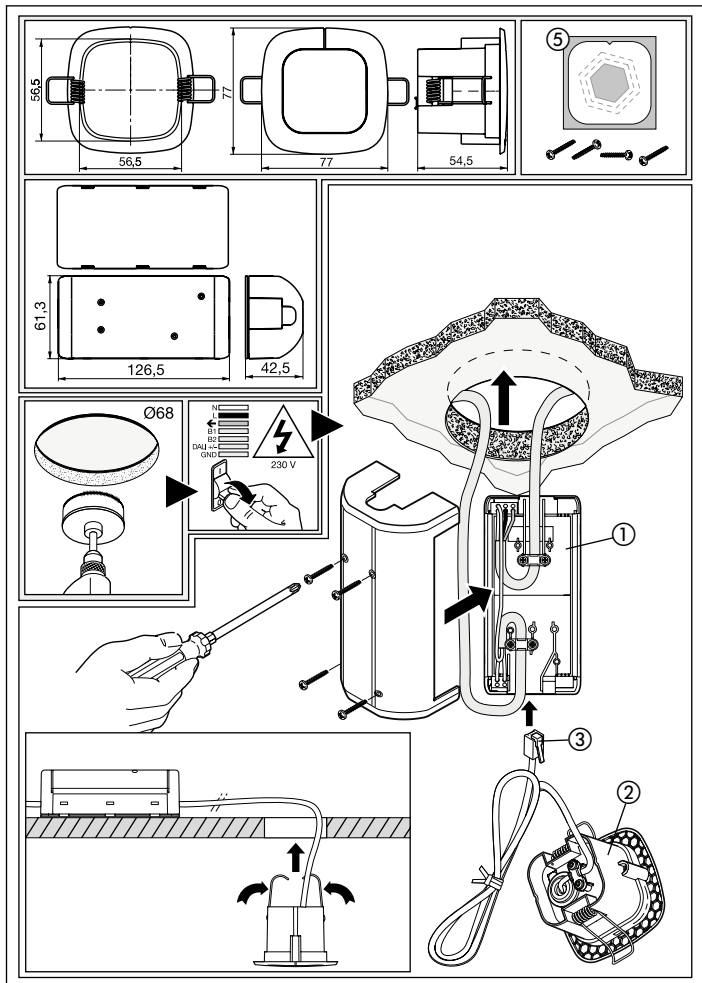
- ▷** STEINEL-Schnell-Service  
Dieselstraße 80-84 · 33442 Herzbrock-Clarholz  
Tel.: +49/5245/448-188 · Fax: +49/5245/448-197 · www.steinel.de
- A** I. MÜLLER GmbH  
Peter-Paul-Str. 15 · A-2201 Gerasdorf bei Wien  
Tel.: +43/2246/2146 · Fax: +43/2246/20260 · www.imueller.at
- ▷** PUAG AG  
Oberebenstrasse 51 · CH-5620 Bremgarten  
Tel.: +41/56/6488888 · Fax: +41/56/6488880 · www.puag.ch
- ▷** STEINEL U.K. LTD.  
25, Manasty Road · Axis Park · Orton Southgate  
GB-Peterborough Cambs PE2 6UP · Tel.: +44/1733/366-700  
Fax: +44/1733/366-701 · www.steinel.co.uk
- ▷** Socket Tool Company Ltd  
Unit 714 Northwest Business Park · Kishane Drive  
Ballycoolin · Dublin 15 · Tel.: 00353/1/8909120  
Fax: 00353/1/8612061 · info@sockettool.ie
- F** STEINEL FRANCE SAS  
ACTICENTRE - CRT 2  
Rue des Farnatis · Bât. M - Lot 3 · F-59818 Lesquin Cedex  
Tel.: +33/3/20 30 34 00 · Fax: +33/3/20 30 34 20  
info@steinelfrance.com
- ▷** VAN SPIJK AGENTUREN  
Postbus 2 · 5688 HP OIRSCHOT  
De Scheper 260 · 5688 HP OIRSCHOT  
Tel.: +31 499 571810 · Fax: +31 499 575795  
vsa@vanspijk.nl · www.vanspijk.nl
- ▷** VSA handel Bvba  
Hagelberg 29 · B-2440 Geel  
Tel.: +32/14/256050 · Fax: +32/14/256059 · www.vsahandel.be
- L** A. R. Tech.  
19, Rue Eugène Ruppert, Cloche D'Or · BP 1044  
L-1010 Luxembourg  
Tel.: +352/49/3333 · Fax: +352/40/2634 · www.artech.lu
- I** STEINEL Italia S.r.l.  
Largo Donegani 2 · I-20121 Milano  
Tel.: +39/02/96457231 · Fax: +39/02/96459295 · www.steinel.it
- E** SAET+94 S.L.  
C/ Trepadella, nº 10 · Pol. Ind. Castellbisbal Sud  
E-08755 Castellbisbal (Barcelona)  
Tel.: +34/93/772 28 49 · Fax: +34/93/772 01 80 · www.sae94.com
- P** Pronodis - Soluções Tecnológicas, Lda  
Zona Industrial Via Verde Sul, Rua D, nº 11  
P-3770-305 Oliveira do Bairro  
Tel.: +351/234/484031 · Fax: +351/234/484033  
pronodis@pronodis.pt · www.pronodis.pt
- S** KARL H STRÖM AB  
Verktygsvägen 4 · S-55302 Jönköping  
Tel.: +46/36/31 42 40 · Fax: +46/36/31 42 49 · www.khs.se
- ▷** Twine & Rope / Brommann A/S  
Hvidkærvej 52 · DK-5250 Odense SV  
Tel.: +45 6593 0357 · Fax: +45 6593 2757 · www.twine-rope.dk
- ▷** Oy Hedtec Ab  
Lauttasaarentie 50 · FI-00200 Helsinki  
Tel.: +358/9/682 881 · Fax: +358/9/673 813 · www.hedtec.fi/vai-  
stus · lighting@hedtec.fi
- N** Vilan AS  
Tveitemoen 30 B · N-0666 Oslo  
Tel.: +47/22725000 · Fax: +47/22725001 · www.vilan.no
- ▷** PANOS Lingonis & Sons O. E.  
Aristofanous 8 Str. · GR-10554 Athens  
Tel.: +30/210/3212021 · Fax: +30/210/3218630  
lygonis@otenet.gr
- ▷** EGE SENSORLU AYDINLATMA İTH. İHR.  
TIC. VE PAZ. Ltd. STI.  
Gersan Sanayi Sitesi 2305 · Sokak No. 510  
TR-06370 Bati Sitesi (Ankara)  
Tel.: +90/3 12/2 57 12 33 · Fax: +90/3 12/2 55 60 41  
ege@egeihalat.com.tr · www.egeihalat.com.tr
- ATERSAN İTHALAT MAK. İNŞ. TEKNİK  
MLZ. SAN. VE TİC. A.Ş.  
Tersane Cad. No: 63 · TR-34420 Karaköy/İstanbul  
Tel: +90/212/2920664 Pbx. · Fax: +90/212/2920665  
info@atersan.com · www.atersan.com
- ▷** ELNAS s.r.o.  
Oblesovice 394 · CZ-67181 Znojmo  
Tel.: +420/515/220126 · Fax: +420/515/244347  
info@elnas.cz · www.elnas.cz
- ▷** LANGE ŁUKASZUK Sp. j.  
Byków, ul. Wrocławska 43 · PL-55-095 Mirków  
Tel.: +48/71/3980861 · Fax: +48/71/3980819  
www.langeelukaszuk.pl
- D** DINOCOOP Kft  
Radvány u. 24 · H-1118 Budapest  
Tel.: 36/1/3193064 · Fax: +36/1/3193066  
www.dinocoop.hu
- K** KVARCAS  
Neries krantine 32 · LT-48463, Kaunas  
Tel.: +370/37/408030 · Fax: +370/37/408031 · www.kvarcas.lt
- ▷** FORTRONIC AS  
Furturi 45c · EST 51013 Tartu  
Tel.: +372/7/475208 · Fax: +372/7/367229 · www.fortronic.ee
- ▷** LOG Zabrnicia D.O.O.  
Podjeđe Za Trgovino · Srednje Bitnje 70  
SLO-4209 Zabrnicia  
Tel.: +386/42/312000 · Fax: +386/42/312331 · www.log.si
- ▷** Neco s.r.o.  
Růžová ul. 111 · SK-01901 Ilava  
Tel.: +421/42/4 45 67 10 · Fax: +421/42/4 45 67 11  
neco@neco.sk · www.neco.sk
- ▷** Steinel Distribution SRL  
Parc industrial Metrom · RO · 500269 Brasov  
Str. Carpatilor nr. 60  
Tel.: +40(0)268 53 00 00 · Fax: +40(0)268 53 11 11  
www.steinel.ro
- ▷** Daljinsko Upravljanje d.o.o.  
B. Smetane 10 · HR-10 000 Zagreb  
Tel.: +3 85/1/3 88 02 47 · Fax: +3 85/1/3 88 02 47  
daljinsko-upravljanje@inet.hr
- ▷** Ambergers SIA  
Brivibas gatve 195-16 · LV-1039 Riga  
Tel.: 00371 67550740 · Fax: 00371 67552850  
www.ambergers.lv
- ▷** Производителя: STEINEL Vertrieb GmbH & Co. KG  
D-33442 Херцброк-Клархольц, Германия  
Тел.: +49(0) 5245/448-0 · Факс: +49(0) 5245/448-197  
SVETILNIKI  
Str. Malaya Ordinka, 39 · RUS-113184 Moskva  
Tel.: +7/95/2 37 28 58 · Fax: +7/95/2 37 11 82  
goncharov@steinel-rus.ru

11002934\_04/2013\_D Technische Änderungen vorbehalten.

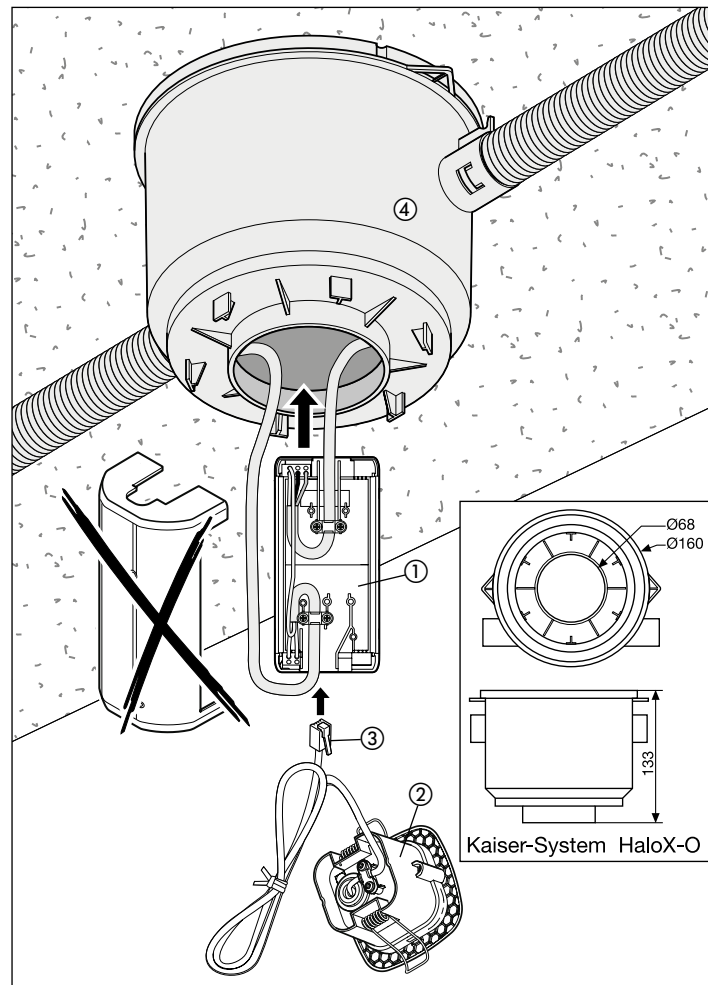


KNX® EIB CONTROL PRO SYSTEM

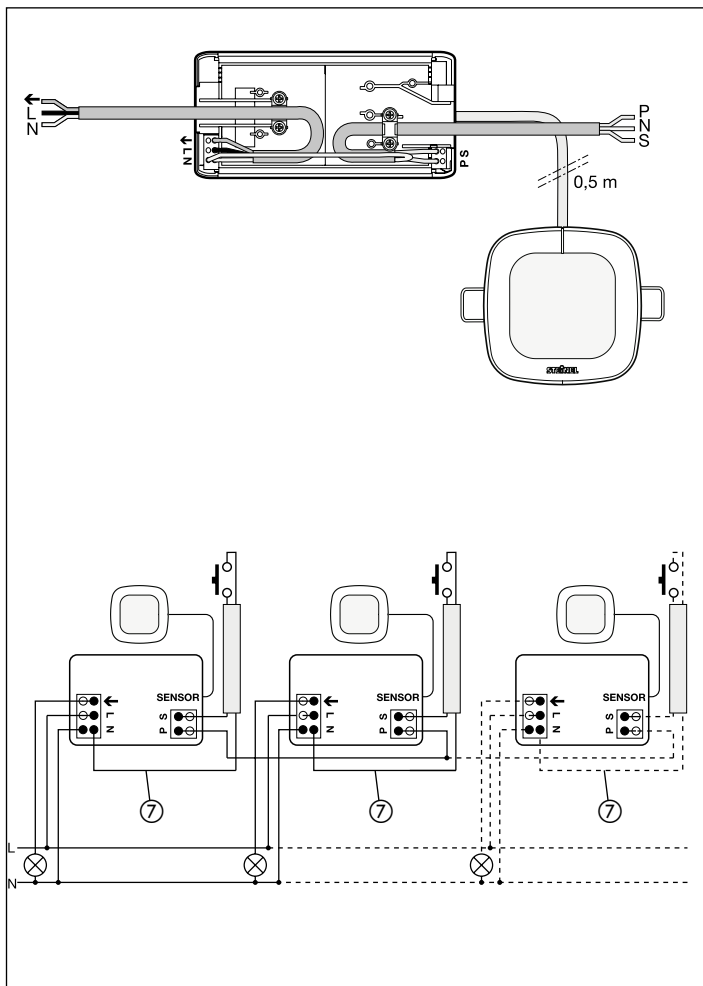
Information  
IR Quattro SLIM



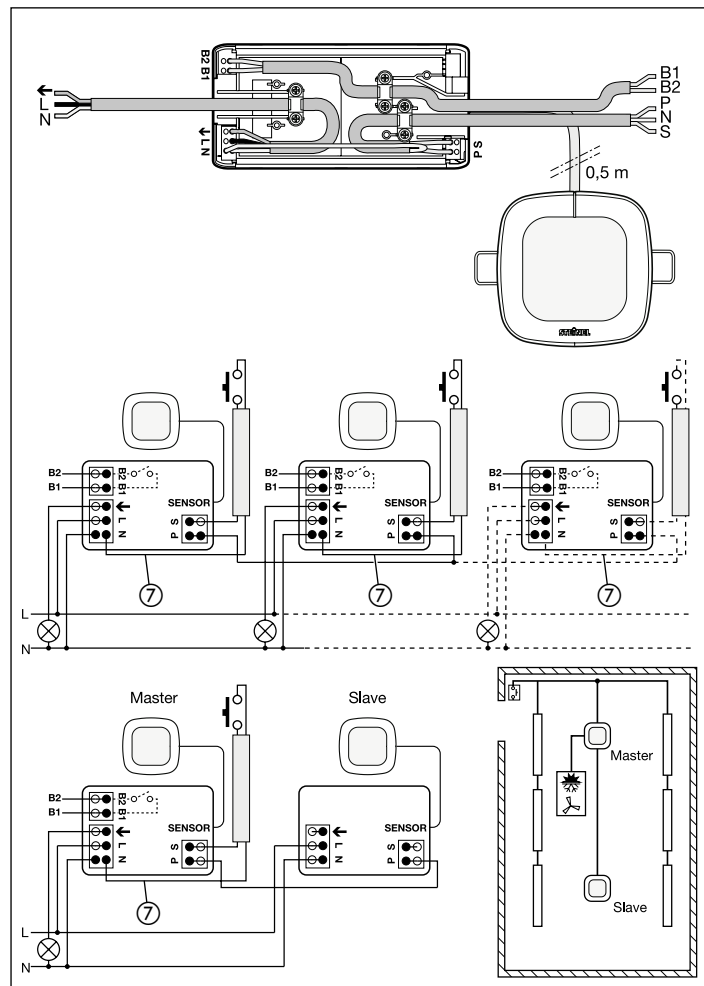
## IR Quattro SLIM COM 1/COM 2/DIM/DALI



## IR Quattro SLIM COM 1

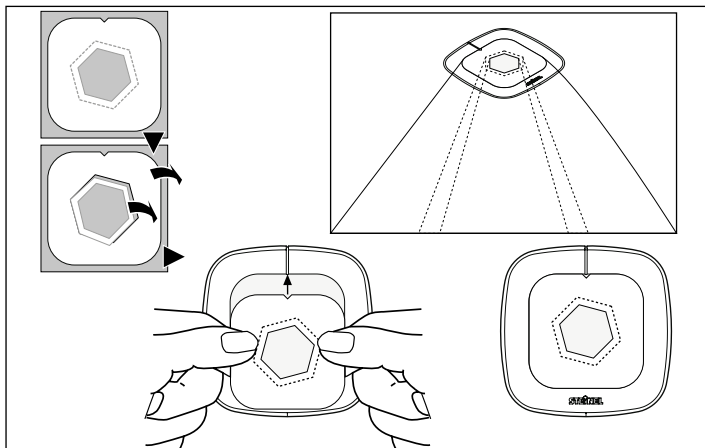


## IR Quattro SLIM COM 2

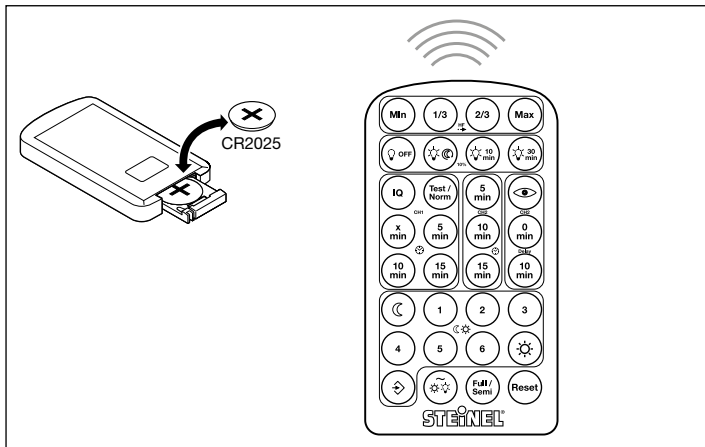




5



RC 8



**Kära kund!**

Tack för visat förtroende genom köpet av en ny närvarosensor från STEINEL. Du har valt en kvalitetsprodukt som har producerats, testats och förpackats med allra största noggrannhet.

Läs noga igenom denna monteringsanvisning före installationen av närvarosensorn. För det är bara den korrekta installeringen och idrifttagandet som kan garantera en lång, säker och störningsfri drift.

Vi hoppas att du får stor glädje av din nya STEINEL närvarosensor.

**Säkerhetsanvisningar**

- Bryt spänningen före alla arbeten på sensorn!
- Under monteringen måste den elektriska ledningen som skall anslutas vara spänningsfri. Bryt strömmen och kontrollera med spänningsprovare att alla delar är spänningslösa.
- Vid installationen av närvarosensorn handlar det om arbeten på nätspänningen. Därför måste arbetet utföras på ett fackmannamässigt sätt och enligt de installationsföreskrifter och anslutningskrav som gäller i respektive land.
- **NOTERA:** Denna ledning ⑦ till strömställare/impulstryckknapp kan inte användas som nolledare till armaturer.
- Anslutning B1 och B2 är med en potentialfri kontakt och kan endast belastas med maximalt 1A. Utgången är tänkt att användas för styrning av VVL.
- Modell Control Pro SLIM DIM har en styrutgång 1-10V och kan endast styra HF-don med 1-10V analog signal.

**Montering/Installation (bild sidan 2)**

Control Pro SLIM är endast avsedd för infällt montage i undertak alternativt dosa.

Sensor-enhet och kopplingsbox levereras i separata enheter och kopplas samman med den medföljande kabeln. Maximal diameter på anslutande kabel/ledning är 12 mm. **OBS!** maximal total ledningslängd för styrledning mellan sensor och strömställare/impulstryckknapp är 50 m.

Tillbehör  
Installation-fjärrkontroll, RC 8  
Art nr: E13 000 89  
Användar-fjärrkontroll RC 5  
Art nr: E17 403 08  
Förlängningskabel  
sensorenhet-inkopplingsbox:  
Art nr: E13 000 88

**Sensorns beskrivning**

- ① Inkopplingsbox
- ② Sensor-enhet
- ③ Sensorns anslutning
- ④ Takdosa
- ⑤ Täckfolier för att begränsa bevakningsområdet
- ⑥ Funktioner
- ⑦ Anvisning för styrledning

## Funktionsbeskrivning

Control Pro styr belysning men även värme, ventilation och air-condition (COM 2). Användningsområden är t.ex. kontor, mindre konferensrum, passager, väntrum m.m.

Pyrosensor i kombination med en nytvecklade lens det möjligt, att uppfatta minsta rörelse i ett kvadratisk område i rummet. Inställning av sensorn måste utföras med hjälp av fjärrkontroll RC8. (tillbehör).

Serie Control Pro SLIM har en mycket låg egenförbrukning.

### IR Quattro SLIM COM 1

1st 230V-utgång beroende av inställt skymningsvärde och närvaro.

### IR Quattro SLIM DIM

1st utgång med 1-10V signal beroende av inställt skymningsvärde och närvaro.

### IR Quattro SLIM DALI

2st DALI-utgång beroende av inställt skymningsvärde och närvaro.

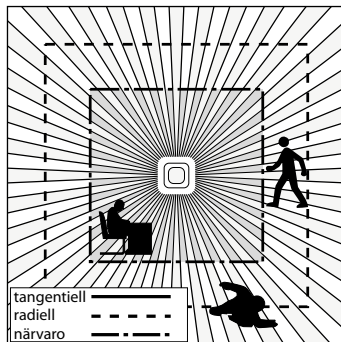
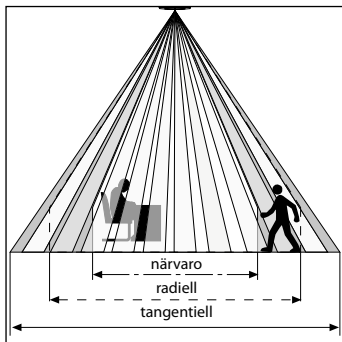
Inställningsmöjligheter:

- Ljusets börvärde
- Efterlystid
- Grundljus (bara DIM/DALI)
- Konstantljusreglering (bara DIM/DALI)
- Styring beroende av händelseförlopp (bara DALI)

### IR Quattro SLIM COM 2

1st 230V-utgång beroende av inställt skymningsvärde och närvaro samt 1 st utgång 230V endast beroende av närvaro.

## Bevakningsområde



Tack vare det kvadratiske upptagningsområdet och möjligheten till sammankoppling av master/slav-varianterna, kan en enkel, snabb och optimal planering av rummet göras.

	2,5 m	2,8 m	3,5 m	4 m
tangentiell	4 m	4m	5,5 m	6 m
radiell	3,2 m	4 m	4 m	5 m
närvaro	3,8 m	4 m	4,5 m	-

## Installation

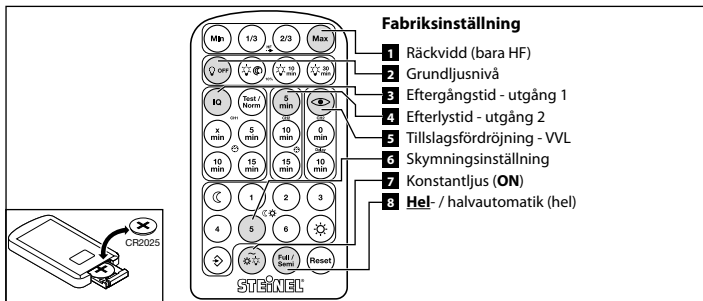
Dimensionering av anslutningskablar skall göras enl. gällande installationsföreskrifter (se även sid. 65).

Anslutningsplinten för nätpänningen är dimensionerad för max. 2 x 2,5 mm<sup>2</sup>.

## Tekniska data

Mått (B x H x D):	Kopplingsbox 61,3 x 126,5 x 42,5 mm	Sensor-enhet 77 x 77 x 60 mm
Nätpänning:	120 – 250 V, 50 Hz / 60 Hz	
Maximal belastning 1: (COM 1/COM 2)	<b>230 V</b> max. 2000 W resistiv belastning (cos φ = 1) max. 1000 VA (cos φ = 0,5) <b>120 V</b> max. 1000 W resistiv belastning (cos φ = 1) max. 500 VA (cos φ = 0,5)	
HF-don: (COM 1/COM 2/DIM)	startström vid inkoppling max. 800 A/200 μs max 12st HF-don, drosslar, lågenergilightpor. Obs mellanrelä eller kontaktor är lämpligt vid hög belastning/startström.	
Maximal belastning 2: (bara COM 2)	<b>Närvaro</b> max. 230 W/230 V / 120 W/120 V max.1 A, (cos φ = 1) för VVL (värme/ventil./luftkonditionering)	
Bevakningsyta:	<b>IR Quattro SLIM</b> Närvaro: max. 4 x 4 m (16 m <sup>2</sup> ) Radiell: max. 4 x 4 m (16 m <sup>2</sup> ) Tangentiell: max. 4 x 4 m (16 m <sup>2</sup> )	
Skymningsnivå:	10 – 1000 lux, ∞ / dagsljus / DIM 100 – 1000 lux kontrolltröskel	
<b>Utgång 1:</b> Efterlystid	1 – 15 min. IQ-läge (anpassar tiden efter rumsanvändning))	
<b>Utgång 2:</b> Eftergångstid	<b>bara COM2 för VVL</b> 0 eller 10 min. Tillslagsfördröjning: 5/10/15 min. eftergångstid (fabriksinställning: 5 min.) Automatisk rumsbevakning	
<b>DIM:</b> Grundljusnivå:	10 %	
Styrutgång:	1 – 10 V / max. 50 elektroniska förkopplingsdon, max. 100 mA	
<b>DALI:</b> Grundljusnivå:	10 %	
DALI utgång 1 / utgång 2	2-polig DALI-styrledning/Broadcast	
Efterlystid:	FRÅN / 10/30 min. / hela tiden	
Montagehöjd (takmontering):	2,5 m – 4 m	
Användningsområde:	inomhus	
Skyddsklass:	IP 20	
Isolationsklass:	II	
Omgivningstemperatur:	0 °C till +40 °C	

## Service-fjärrkontroll, RC 8 (tillbehör)



## Funktioner - inställningar

### COM 1 + COM 2

#### Testdrift / normaldrift (test / norm)

Testläget är bestämmande, d.v.s. det styr före och över alla andra inställningar som är gjorda och används för att testa funktionen och ställa in bevaknings-områ-

det för närvarovakten. Oavsett omgivningens ljusnivå tänds sensorn ljuset ca. 8 sekunder vid detektering. (En blå LED blinkar när rörelse är detekterad).

Närvarovakten kan också testas och driftsättas utan att någon last måste vara ansluten.

#### Halvautomatik (semi) / helautomatik (Full)

##### Halvautomatik: (semi)

Ljuset måste tändas via tryckknapp/strömställare. Ljuset kan släckas med samma tryckknapp/strömställare alternativt så

kommer ljuset att släckas automatiskt när inställd efterlystid har löpt ut (under förutsättning att sensorn inte detekterar någon

rörelse under den inställda efterlystiden). Två tryck på strömställaren ger fast ljus i fyra timmar.

##### Helautomatik: (Full)

Ljuset tänds automatiskt när man kommer in i rummet och är tänd så länge man är kvar. Ljuset kan också tändas och släckas manuellt via strömställare.

Två tryck på tryckknappen/strömställaren ger 4 timmars fast ljus. Ett tryck på tryckknappen/strömställaren avbryter sekvensen med fyra timmar fast ljus.

Sensorn återgår då till sensorstyrt läge. Ett tryck på tryckknappen/strömställaren när belysningen är tänd i normalläge släcker belysningen.

## DIM + DALI

#### Konstantljus ON/OFF

Funktion för konstant ljusnivå. Sensorn mäter omgivningens ljusnivå och dimmar anslutna armaturer så att inställd ljusnivå

uppnås. Vid ändringar i dagsljus (exempelvis mer solljus) anpassar sensorn dimningsnivån på anslutna armaturer så att inställd

ljusnivå bibehålls i rummet. Sensorn tänds också belysningen vid närvaro och släcker när ingen närvaro längre detekteras.

## Funktioner - inställningar

### COM 1 + COM 2

#### Skymningsinställning

Önskad skymningsnivå kan ställas in mellan ca 10 lux - fränkopplat ljuslaser.

Användningsexempel	Skymningsinställning
Tändning när det är mörkt (minsta värde ca 10 lux)	min.
Korridor, foajé	1
Trappa, rulltrappa	2
Toalett, omklädningsrum, fikarum	3
Butiker, verkstad, sporthall	4
Kontor, konferensrum, klassrum	5
Synkrävande miljöer, laboratorium, undersökningsrum	>=6
Dagsljus (aktiv oavsett ljusförhållande)	max.

Ovanstående förslag är ungefärliga värden. Justering kan krävas.

#### Efterlystid

Efterlystid för utgång 1 kan ställas in 1-15 minuter. (1 tryck = 1 minut).

Om inställt skymningsvärdet överskrids, kommer sensorn att släcka belysningen först efter att inställd efterlystid har löpt ut.

Eftergångstid för utgång 2 kan ställas in på 5, 10 alt. 15 minuter.

#### IQ-läge

Efterlystiden är dynamisk och varierar i förhållande till användning av lokalen.

Sensorn läser av aktiviteten i lokalen och ställer automatiskt in en lämplig efterlystid mellan 5-20 minuter.

#### Teach-läge

Omgivnings ljusnivå registreras och sensorn aktiveras först när

omgivningens ljusvärde understiger det inlästa ljusvärdet.



## COM 2

### Eftergångstid utgång 2

- Inställningsvärde 5/10/15 min.

### Tillslagsfördröjning utgång 2

- Rumsbevakning 

Vid läge "Rumsbevakning" minskas känsligheten för närvarodetekteringen. Utgången aktiveras endast efter detektering av närvaro under en längre tid. Detta för att säkerställa att tillslag inte sker i onödan.

Eftergångstiden förblir aktiv och lika med inställt värde. (Tillslagsfördröjning är inaktiverad).

## DIM / DALI

### Grundljus (DIM-variant)

Grundljuset är 10% av full ljusstyrka. Grundljuset är inaktivt när omgivningsljuset ligger över inställt skymningsnivå. Vid närvaro dimrar sensorn upp ljuset till 100%.

Grundljuset släcks när efterlystiden (10 – 30 min.) har löpt ut eller om infallande dagsljus är starkare än inställt skymningsnivå. Vid läge "ON" är grundljuset tänt hela tiden under förutsättning att infallande

dagsljus inte överskrider inställt skymningsvärde. För lokaler utan infallande dagsljus, t.ex. korridor, kulvert, och där man önskar konstant grundljus, rekommenderar vi att skymningsnivå ställs i läge sol.

### Konstant ljusnivå

Funktion för konstant ljusnivå. Sensorn mäter omgivningens ljusnivå och dimrar anslutna armaturer så att inställt ljusnivå

uppnås. Vid ändringar i styrkan på infallande dagsljus (exempelvis mer solljus) anpassar sensorn tillskottet av artificiellt ljus så att

inställt ljusnivå bibehålls i rummet. Sensorn tänder och släcker också belysningen styrt av närvaro.

## Parallellkoppling

**Obs!** Vid parallellkoppling av flera sensorer måste dessa vara anslutna till samma fas.

Upp till maximalt 10 sensorer kan parallellkopplas.

### Master/Master

Parallellkoppling ger möjlighet att använda flera "master". Detta innebär att varje "master" styr belysningsgruppen utgående från

det omgivningsljus den mäter. Efterlystid och skymningsnivå bör ställas in lika på varje enhet för att få en stabil drift. Ansluten last

fördelas på de parallellkopplade "masterna". Närvaro detekteras av alla enheter som sammankopplas via utgång P.

### Master/slav

Master/slav-koppling är lämplig att använda i större rum. Belysningen/ventilation (com2) ansluts till mastern, medan slav-sensorn bara används för detektering.

Slavenheten kommer endast att skicka en signal till mastern att den har detekterat närvaro oavsett inställda värden på slav-enheten.

Mastern avläser skymningsnivån i rummet. Alla inställningar som efterlystid, eftergångtid (com2), skymningsnivå görs på mastern.

## Fjärrkontroll

Med hjälp av fjärrkontroll görs bekvämt många inställningar.

Tillbehör  
Installation-fjärrkontroll, RC 8  
Art nr: E13 000 89  
Användar-fjärrkontroll RC 5  
Art nr: E17 403 08

## Driftstörningar

Störning	Orsak	Åtgärd
Ljuset tänds inte	<ul style="list-style-type: none"><li>■ Ingen spänning ansluten</li><li>■ Skymningsvärdet för lågt ställt</li><li>■ Ingen rörelse i sensorns bevakningsområde</li><li>■ Sensorn i läge semi-automatik</li></ul>	<ul style="list-style-type: none"><li>■ Kontrollera anslutningar</li><li>■ Öka långsamt skymningsvärdet tills ljuset tänds</li><li>■ Kontrollera så att sensorn kan känna av önskat bevakningsområde</li><li>■ Kontrollera bevakningsområdet</li><li>■ Ställ sensorn i läge (Full)</li></ul>
Ljuset släcks inte	<ul style="list-style-type: none"><li>■ Skymningsvärdet för högt inställt</li><li>■ Efterlystiden har inte löpt ut</li><li>■ Påverkan från värmekällor t.ex. värmefläkt, öppna dörrar/fönster, djur, varma ljuskällor</li><li>■ 4h TILL aktiv (LED lyser permanent)</li></ul>	<ul style="list-style-type: none"><li>■ Sänk skymningsnivån</li><li>■ Vänta tills efterlystiden har löpt ut, reducera efterlystiden om det behövs</li><li>■ Använd avskärmingar för att ta bort objekt som påverkar sensorn</li><li>■ Tryck på knappen för att avbryta 4h TILL</li></ul>

## Driftstörningar

Störning	Orsak	Åtgärd
Sensorn släcker ljuset trots rörelse i bevakningsområdet	<ul style="list-style-type: none"><li>Efterlystiden för kort inställd</li><li>Skymningsnivån för lågt inställd</li><li>För kort räckvidd</li></ul>	<ul style="list-style-type: none"><li>Öka efterlystiden</li><li>Ändra skymningsnivån</li><li>Öka räckvidden</li></ul>
Sensorn släcker inte ljuset tillräckligt snabbt	<ul style="list-style-type: none"><li>Efterlystid för lång</li></ul>	<ul style="list-style-type: none"><li>Minska efterlystiden</li></ul>
Belysningen tänds inte snabbt nog när man går rakt mot sensorn	<ul style="list-style-type: none"><li>Räckvidden är reducerad vid rörelse rakt emot sensorn</li></ul>	<ul style="list-style-type: none"><li>Anslut ytterligare sensorer</li><li>Minska avståndet mellan två sensorer</li></ul>
Sensorn tänder inte ljuset trots rörelse och mörker	<ul style="list-style-type: none"><li>För lågt skymningsvärde inställt</li></ul>	<ul style="list-style-type: none"><li>Öka skymningsvärdet</li><li>Frånvarofunktion (semiautomatisk) aktiverad</li></ul>

## CE Överensstämmelseförsäkran

Produkten uppfyller:  
- lågsämningsdirektivet 2006/95/EG,  
- EMC-direktivet 2004/108/EG och  
- RoHS-direktivet 2011/65/EG

## Funktionsgaranti

Denna STEINEL-produkt är tillverkad med största noggrannhet. Den är funktions- och säkerhetstestad enligt gällande föreskrifter och har därefter genomgått en stickprovskontroll. Steinel garantierar produktens fullgoda beskaffenhet och funktion.

Garantin gäller i 36 månader från inköpsdagen. Vi åtgärdar bristfälligheter orsakade av material- eller tillverkningsfel. Garantin uppfylls genom reparation eller utbyte av bristfälliga delar efter vårt val. Garantin omfattar inte slitage och skador orsakade av felaktigt hanterande eller bristande underhåll och skötsel av produkten. Följdsador på främmande föremål ersätts ej.

Garantin gäller endast då produkten, som inte får vara demonterad, sändes väl förpackad med kort beskrivning av felet och fakturakopia eller kvitto (inköpsdatum och stämpel) till vår representant eller lämnas till inköpsstället.

Reparationservice:  
Kontakta nästa serviceställe för reparationer efter garantitidens utgång eller vid bristfälligheter som inte omfattas av garantin.

**FUNKTIONS**  
**36 månaders**  
**GARANTI**

## DK Brugsanvisning

### Kære kunde

Tak for den tillid, du har vist os, ved at købe din nye STEINEL-tilstedeværelsessensor. Du har valgt et produkt af høj kvalitet, som er fremstillet, testet og emballeret med største omhu.

Læs venligst monteringsvejledningen, før du monterer sensoren. Kun korrekt installation og ibrugtagning sikrer en lang, pålidelig og fejlfri drift.

Vi ønsker dig god fornøjelse med din nye STEINEL-tilstedeværelsessensor.

## ⚠ Sikkerhedsanvisninger

- Afbryd spændingstilførslen, før der arbejdes på tilstedeværelsessensoren!
- Ved montering skal spændingen til den el-ledning, der skal tilsluttes, være afbrudt. Sluk først for strømmen, og kontrollér med en spændingstester, at ledningen er spændingsfri.
- Ved installation af tilstedeværelsessensoren er der tale om arbejde med netspænding. Det bør derfor udføres fagligt korrekt iht. de gældende regler.
- OBS:** Denne ledning ⑦ fra den eksterne knap er ikke beregnet til at fungere som nulledertilslutning for forbrugere.
- Tilslutning B 1, B 2 er en omskiftekontakt til lavenergikoblingskredse, ikke højere end 1 A. Denne skal være passende sikret.
- På styreudgangen DIM 1-10 V må der udelukkende anvendes elektriske forkoblingsenheder med potentialsepareret styresignal.

## Montering/installation (se figuren side 2)

Tilstedeværelsessensoren er kun beregnet til indbygning i hulrumsløfter samt i Kaiser HaloX-O-systemet.

Tilstedeværelsessensor og belastningsmodul leveres usamlet og skal forbindes med hinanden efter tilslutning af belastningsmodulet. Den maksimale ledningsdiame-ter på tilslutningsledningerne er 12 mm. Ledningslængde mellem sensor og knap < 50 m.

Tilbehør (tilvalg):  
Service-fjernbetjening, RC 8  
EAN-nr.: 4007841 559410  
Bruger-fjernbetjening RC 5  
EAN-nummer 4007841 592806  
Forlængerledning (4P4C):  
EAN-nr.: 4007841 006419

## Beskrivelse

- Belastningsmodul
- Sensormodul
- Sensortilslutning
- Kaiser HaloX-O
- Afdækningsfolie til minimering af overvågningsområdet
- Funktioner
- OBS! Sikkerhedsanvisninger