

Analogt multifunktionsrelä, med universalspänning MFZ12DX-UC, 18 funktioner

Montage och inkoppling av denna elektriska apparat får endast göras av behörig elektriker! Annars finns risk för brand eller elektrisk stöt!

Max omgivningstemperatur i drift: -20° C upp till +50° C.
Förvaringstemperatur: -25° C till +70° C.
Relativ fuktighet: <75%.

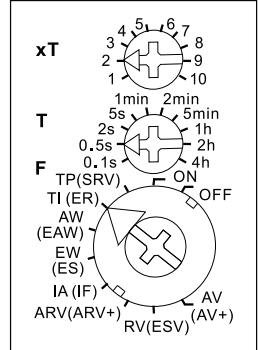
1 potentialfri växlande kontakt 10A/250V AC. Glödlampslast 2000W*. Endast 0,02-0,6W effektförbrukning i standby-läge.

Modulär enhet för skenmontering enligt DIN-EN 60715 TH35.
1 modul = bredd 18 mm, djup 58 mm.
Med Eltako duplex-teknik (DX) kan NO-kontakterna vid brytning av 230V växelspanning 50Hz ändå bryta i nollgenomgångsläge så att nedslitningen minskas avsevärt. Detta uppnås genom att man kopplar in N-ledaren till terminalen (N) och L till 15 (L). Förbrukningen i standby ökar bara med 0,1W.

Multispänning 8 till 230V AC/DC.
Manöverspänning samma som styrspänning.
Inställbar tid mellan 0,1 sekunder till 40 timmar.
Tack vare användning av bistabil reläfunktion undviker man eventuella problem med spolförlusteffekter och värmeutveckling även om reläet är i läge 'PÅ'.

Lasten får ej aktiveras innan en kort automatisk synkroniseringstid löpt ut.

Funktionsinställning



LED-indikeringen under översta inställningsratten visar utgångsstatusen under tidsräkningen. Denna blinkar när utgången 15-18 är öppen (15-16 sluten) och lyser konstant när utgången 15-18 är sluten (15-16 öppen).

Inställning av tid T görs med mellersta T-ratten. Möjliga inställningsområden är: 0,1, 0,5, 2, eller 5 sekunder, 1, 2 eller 5 minuter, 1, 2 eller 4 timmar. Totaltiden bestäms sedan genom inställning av multipliceringsratten.

Multipliceringsratten xT insällningsbar mellan 1 till 10. D.v.s om man önskar en fördröjning på 0,1 sekunder ställs T-ratten på 0,1 och multipliceringsratten xT på 1. Önskar man 40 timmars fördröjning ställs T-ratten på 4 timmar och multipliceringsratten på 10.

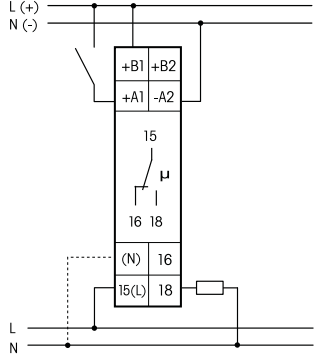
* Max. brytförmåga är applicerbar för en tillslagscykel längre än 5 minuter. Vid kortare tillslagscykler enligt följande: Upp till 2 sekunder 15%, upp till 2 minuter 30% och upp till 5 minuter 60%.

Genom att koppla in manöverspänningen antingen på B1-A2 eller B2-A2 väljs **två olika funktionsinställningsnivåer.**

- Funktioner F vid anslutning av manöverspänning på B1-A2**
(0,02-0,4W effektförbrukning i standby-läge)
- RV = Frånslagsfördröjning
 - AV = Tillslagsfördröjning
 - TI = Paus/gångtid, gångtid vid start
 - TP = Paus/gångtid, paus vid start

- IA = Impulsstyrd tillslagsfördröjning (t.ex. dörröppnare)
- EW = Puls vid tillslag (Wisch)
- AW = Puls vid frånslag (Wisch)
- ARV = Till- och frånslagsfördröjning
- ON = Alltid på
- OFF = Alltid av

Inkopplingsexempel

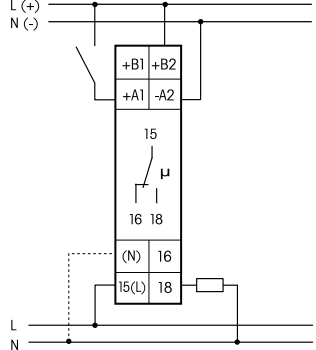


Om N är ansluten är kontaktkopplingen i nollgenomgången aktiv.

Funktioner (F) vid anslutning av manöverspänning på B2-A2
(0,02-0,6W effektförbrukning i standby-läge)

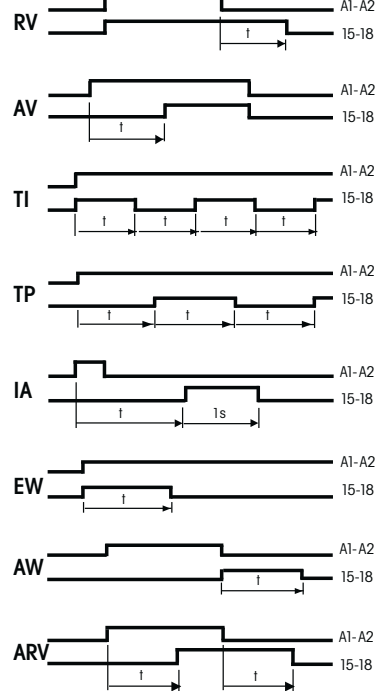
- SRV = Impulsrelä med frånslagsfördröjning
- ER = Reläfunktion
- EAW = Puls vid till- och frånslag (Wisch)
- ES = Impulsrelä
- IF = Pulsfilter
- ARV+ = Tillslag- och frånslagsfördröjning, summering
- ESV = Impulsrelä med frånslagsfördröjning och frånslagsvarning
- AV+ = Tillslagsfördröjning summering
- ON = Alltid på
- OFF = Alltid av

Inkopplingsexempel



Om N är ansluten är kontaktkopplingen i nollgenomgången aktiv.

Funktionsbeskrivningar




- SRV = Vid styrimpulser längre än 50ms växlar utgångskontakten till och från. När utgångskontakten växlat i läge 15-18 påbörjas tidsräkningen automatiskt. När fördröjningstiden är slut återgår den reläet till viloläget 15-16.
- ER = Så länge styrkontakten är sluten växlar arbetskontakten från 15-16 till 15-18.



- ES = Vid styrimpulser längre än 50ms växlar utgångskontakten till och från.
- IF =
- ARV+ = Samma funktion som ARV med skillnaden att om styrspänningen kopplas ifrån så sparas den aktuella tiden. När styrspänningen ansluts igen påbörjas tidsräkningen från det sparade värdet.
- ESV = Samma funktion som SRV men med frånslagsvarning som tillägg: Ca 30 sekunder innan utgången tid 'blinkar' utgångskontakten 3 gånger med gradvis kortare intervaller.
- AV+ = Samma funktion som AV, men vid brytning av styrsignalen sparas den aktuella tiden.

Tekniska data

Drift- och manöver- spänning AC	8..253V
Drift- och manöver- spänning DC	10..230V
Brytförmåga	10A/250V AC

 Vid testning av funktionerna på enheten, måste de anslutningsklämmorna som används vara åtdragna. Anslutningarna är öppna vid leverans från fabrik.

Spara alltid manualen!
Vi rekommenderar kapsling för förvaring av bruksanvisningar GBA12.

Eltako GmbH
D-70736 Fellbach
☎ +49 711 94350000
www.eltako.com