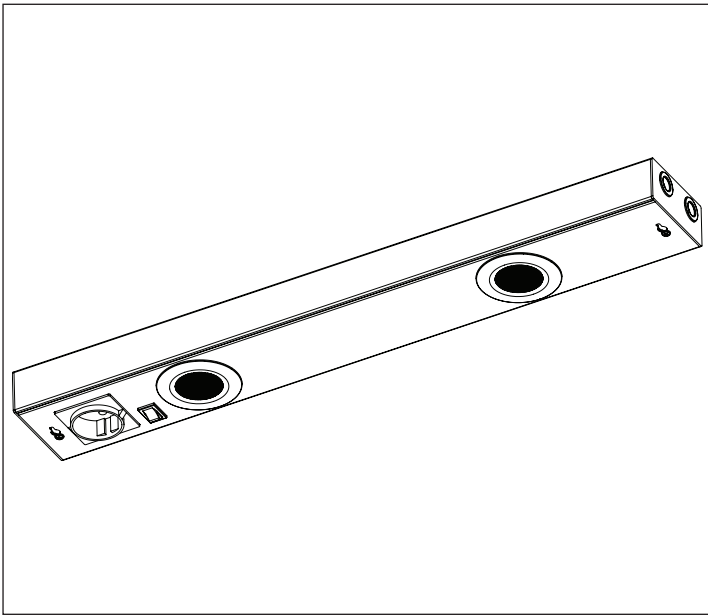
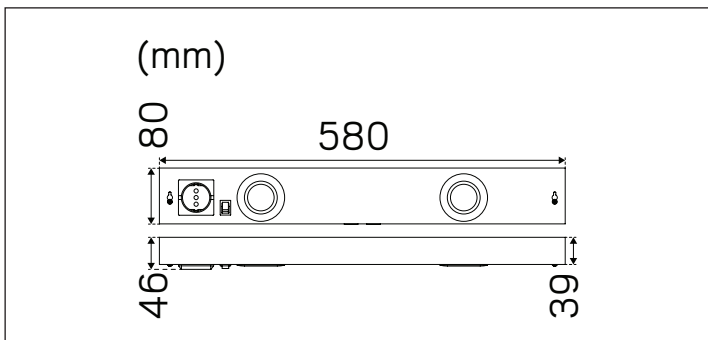


Function

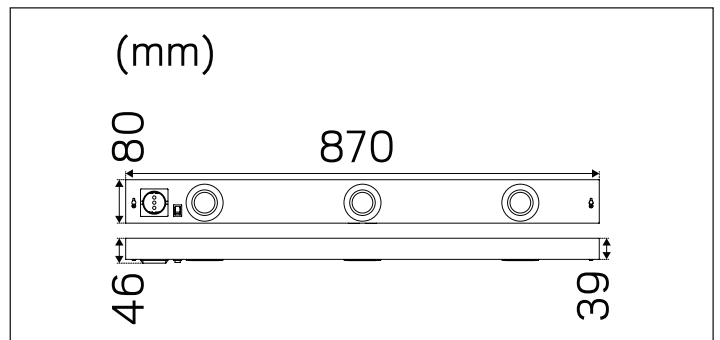


E-nr	Benämning Name Nimi	LED-färg LED color LEDin väri	Effekt Effect Teho
75 008 91	Function II	3000K	6W
75 008 92	Function II	2700K	6W
75 008 93	Function III	3000K	8,5W
75 008 94	Function III	2700K	8,5W

Function II



Function III



Symbolförklaring - Symbols

Uppfyller kraven enligt EN-60598.
Complies with the requirements according to EN-60598.
Täyttää standardin EN 60598 vaatimukset.

Avsedd endast för inomhusbruk.
Intended for indoor use only.
Tarkoitettu ainoastaan sisäkäyttöön.

Petskydd mot föremål större än 12 mm. För torra miljöer inomhus.
Contact protection against objects larger than 12 mm. For dry environments indoors.
Suojaa yli 12 mm suuremmille esineille. Kuiviin sisätiloihin.

Får monteras i eller på normalt brännbara material.
May be installed on normal flammable materials.
Saa asentaa normaaliin palavaan materiaaliin.

Anger skyddsklass, klass I, för jordad anslutning.
Specifies the protection class, class I, for earthed connection.
Ilmoittaa suojausluokan, luokka I, maadoitettu.

Spridningsvinkel.
Distribution angle.
Valon avautumiskulma.

Anger driftspänning.
Specifies the operating voltage.
Ilmoittaa käyttöjännitteen.

LED-ljuskälla.
LED light source.
LED-valonlähde.

Antal tändcykler innan ljuskällan går sönder.
Number of switching cycles before the light source fails.
Valolähteen sytytyskertojen määrä

Min-Max Omgivningstemperatur.
Min-Max Ambient temperature.
Min-Max ympäristönlämpötila.

Källsorteras som elskrot.
Sort as electrical waste.
Lajitellaan sähköromuksi.



SÄKER INSTALLATION

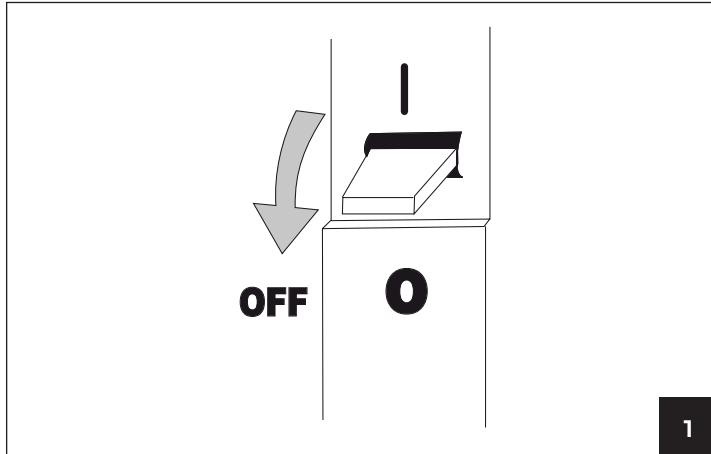
Läs dessa instruktioner före installationen påbörjas och lämna den vidare till brukaren av anläggningen. Armaturen skall installeras av behörig installatör och enligt gällande föreskrifter. Se till att spänningen är frånslagen före installation eller underhåll. Installera armaturen enligt beskrivningen nedan.

SAFETY INSTRUCTIONS

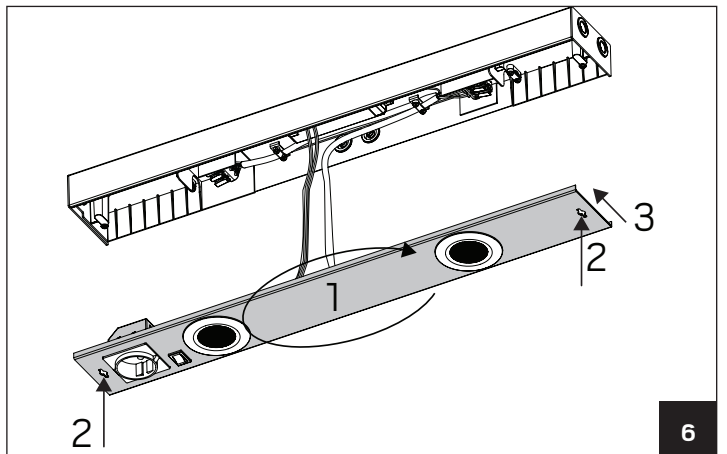
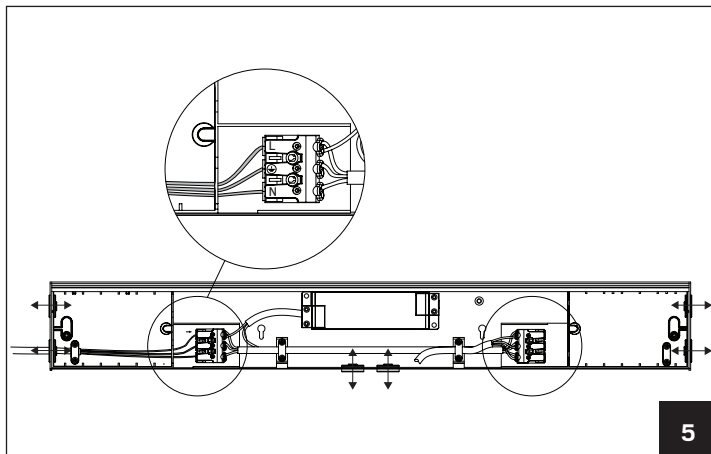
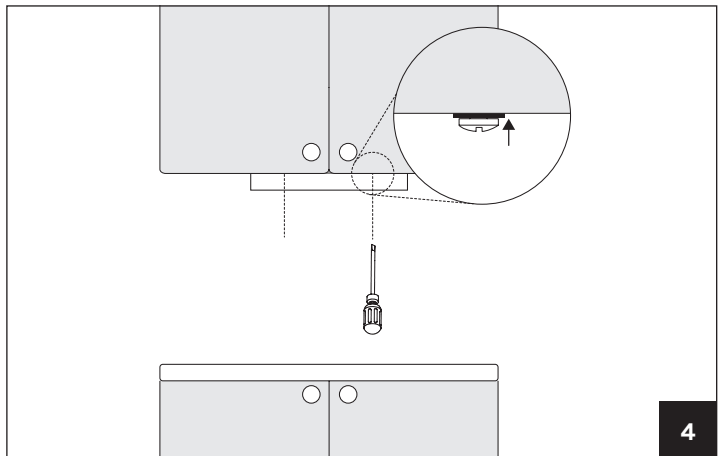
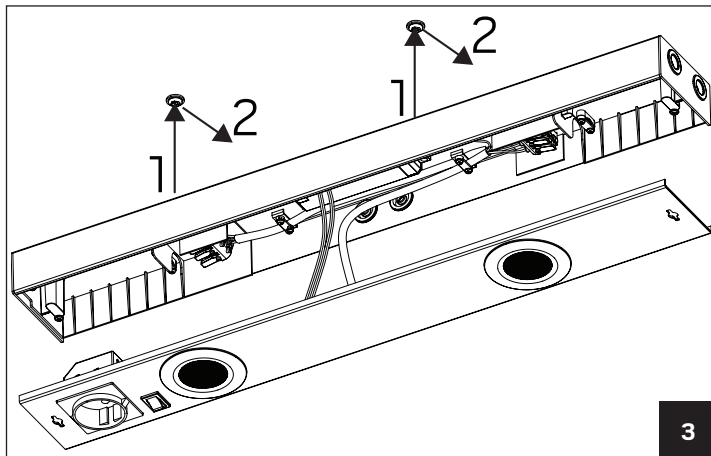
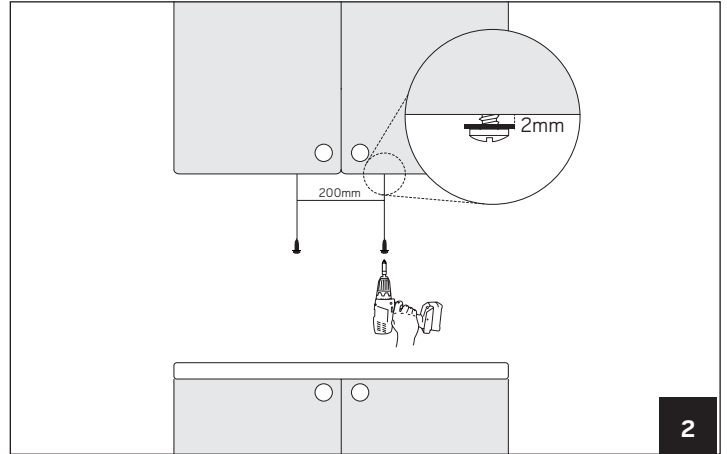
Read these instructions carefully before commencing installation and retain for future reference. The luminaire should be installed by a licensed electrician and in accordance with local regulations. Make sure that the power is off before installation or maintenance. Install as described below.

TURVALLISUUSOHJEET

Lue nämä ohjeet ennen asentamista ja luovuta ohjeet valaisimen seuraavalle käyttäjälle. Valaisimen saa asentaa valtuutettu asentaja voimassa olevien määräysten mukaisesti. Varmista, että jännite on kytketty päältä ennen asennusta ja huoltoa. Asenna valaisin alla olevien piirustusten mukaisesti.



Spänningen ska vara frånslagen före installation.
The mains power should be switched off prior to installation.
Jännite on katkaistava ennen asennusta.



Roterbar front
Rotatable front
Edestä kierrettävä



SÄKER INSTALLATION

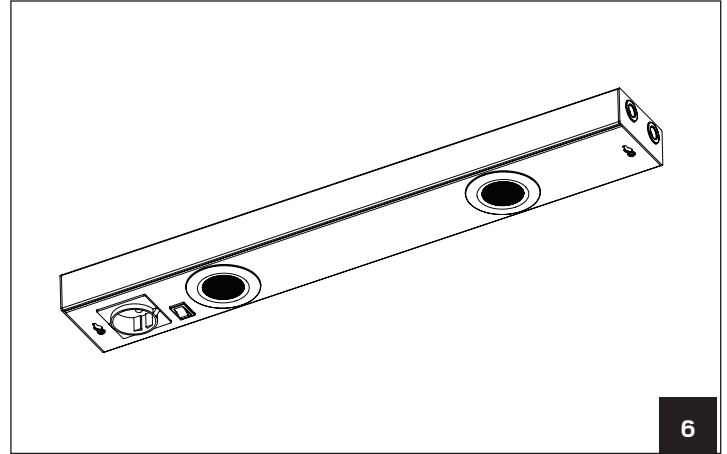
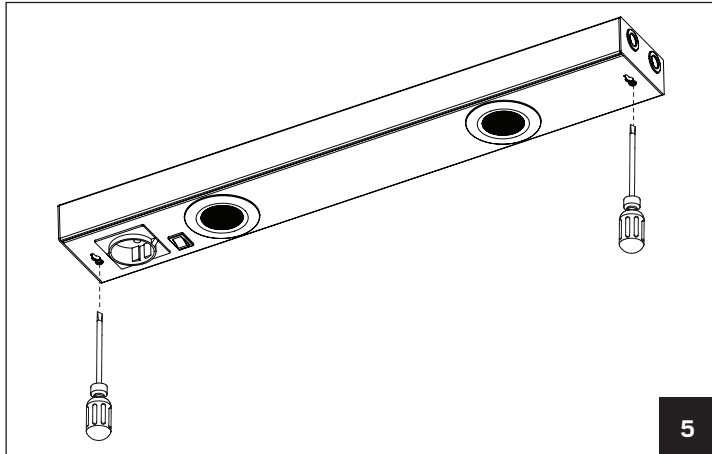
Läs dessa instruktioner före installationen påbörjas och lämna den vidare till brukaren av anläggningen. Armaturen skall installeras av behörig installatör och enligt gällande föreskrifter. Se till att spänningen är frånslagen före installation eller underhåll. Installera armaturen enligt beskrivningen nedan.

SAFETY INSTRUCTIONS

Read these instructions carefully before commencing installation and retain for future reference. The luminaire should be installed by a licensed electrician and in accordance with local regulations. Make sure that the power is off before installation or maintenance. Install as described below.

TURVALLISUUSOHJEET

Lue nämä ohjeet ennen asentamista ja luovuta ohjeet valaisimen seuraavalle käyttäjälle. Valaisimen saa asentaa valtuutettu asentaja voimassa olevien määräysten mukaisesti. Varmista, että jännite on kytketty päältä ennen asennusta ja huoltoa. Asenna valaisin alla olevien piirustusten mukaisesti.



hidealite