

# Manual EJLR-1000



## Läs avsnittet "Viktig information" innan du installerar den här produkten

Det kan vara farligt att inte följa säkerhetsanvisningarna. Felaktig installation innebär dessutom att produktens eventuella garanti inte längre gäller.

## Viktig information

### KOMPATIBILITET

Den här mottagaren fungerar med alla självlärande Nexa-sändare inklusive Nexa Gateway.

### FUNKTIONALITET

Inbyggd mottagare för styrning (upp/ned/stopp) av elmotorer 230 V, 12 V och 24 V (persienner, markiser etc.)

### TEKNISKA DATA

- |                               |                         |
|-------------------------------|-------------------------|
| • Ingångsström                | 220–240 VAC 50 Hz       |
| • Max belastning              | 500 watt                |
| • Utbytbar säkring            | 20 mm 5 A (T5A, H250 V) |
| • RF-frekvens                 | 433,92 MHz              |
| • RF-område                   | Upp till 30 m           |
| • Strömförbrukning i viloläge | 0,5 watt                |
| • Minnesadresser              | 6                       |

### TRÅDLÖS RADIOSIGNAL

- Radiosignalen på 433,92 MHz passerar igenom väggar, fönster och dörrar.
- Räckvidd inomhus: upp till 30 m. Räckvidd utomhus: upp till 70 m (optimala förhållanden)
- Räckvidden är starkt beroende av lokala förhållanden, till exempel om det finns metaller i närheten. Exempelvis har den tunna metallbeläggning i energiglas med låg emissivitet negativ inverkan på radiosignalernas räckvidd.
- Det kan finnas begränsningar för användningen av enheten utanför EU. Om tillämpligt bör du kontrollera att enheten överensstämmer med lokala föreskrifter.

**Läs igenom de här enkla anvisningarna. Det kan vara farligt att inte följa dem. Felaktig installation innebär dessutom att produktens eventuella garanti inte längre gäller.**

## **INSTALLATION**

Ledarnas färger kan variera i olika länder. Anlita en elektriker om du känner dig osäker på ledarna. Modulen innehåller två potentialfria brytare. Det gör det möjligt att växla lågspänningsmotorer. Anslut aldrig 230 VAC-ledare till lågspänningsledare. Det kan leda till fel, kortslutning eller brand.

## **MAX BELASTNING**

Anslut aldrig lampor eller utrustning som överskrider mottagarens maximala belastning. Det kan leda till fel, kortslutning eller brand.

## **RISK FÖR ELSTÖTAR**

Var försiktig när du installerar en mottagare. Den kan vara spänningsförande även när den är avstängd.

## **LIVSUPPEHÅLLANDE UTRUSTNING**

Använd aldrig Nexa produkter för livsuppehållande utrustning eller andra apparater där fel eller störningar kan få livshotande följder.

## **STÖRNINGAR**

Alla trådlösa enheter kan drabbas av störningar som kan påverka prestandan. Det minsta avståndet mellan två mottagare bör vara minst 50 cm.

## **REPARATION**

Försök inte att reparera produkten. Den innehåller inga reparerbara delar.

## **VATTENTÄTHET**

Produkten är inte vattentät. Se till att den alltid är torr. Fukt gör att elektroniken inuti fräts sönder och kan leda till kortslutning, fel och risk för elstötar.

## **RENGÖRING**

Rengör produkten med en torr trasa. Använd inte kemikalier, lösningsmedel eller starka rengöringsmedel.

## **HANTERING**

Undvik att tappa, slå emot eller skaka enheten. Vid omild behandling kan kretskorten och finmekaniken gå sönder.

## **MILJÖ**

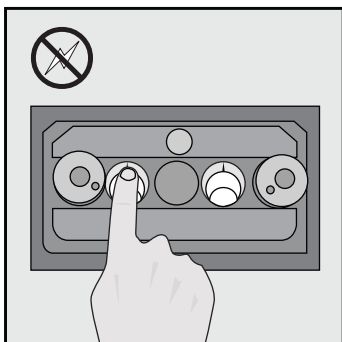
Utsätt inte produkten för stark värme eller kyla, eftersom det kan skada eller förkorta de elektroniska kretsarnas livslängd.

## **© COPYRIGHT**

Innehållet i avsnitten "Viktig information" och "Installationsguide" är skyddat enligt upphovsrätten. All reproduktion och kopiering är förbjuden utan föregående skriftligt tillstånd. Informationen i det här dokumentet kan komma att ändras utan föregående meddelande. Se [www.nexa.se](http://www.nexa.se) för uppdateringar.

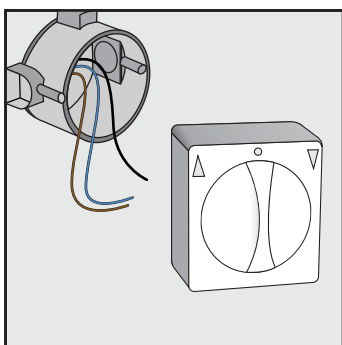
Nexa Trading AB intygar att denna produkt står i överensstämmelse med de väsentliga krav och övriga relevanta bestämmelser som framgår av direktiv 1999/5/EC (R&TTE).

1.



**Stäng av huvudströmmen (i elcentralen) innan du installerar den här produkten**

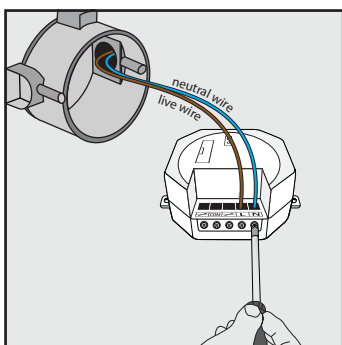
2.



**Ta bort den befintliga brytaren**

Lossa den befintliga brytaren och koppla från kablarna. Den här produkten ersätter den befintliga strömbrytaren som inte längre kan användas. Kontakta persiennleverantören om du är osäker på motortyp och ledarnas färger.

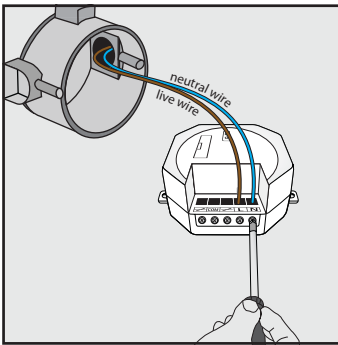
3.



**Ansluta 230 V strömförsörjning**

Anslut fasledaren (brun) till plint [L]. Anslut nolledaren (blå) till plint [N]. Anlita en elektriker om du är osäker på ledarnas färger. Dra åt klämskruvarna.

4.

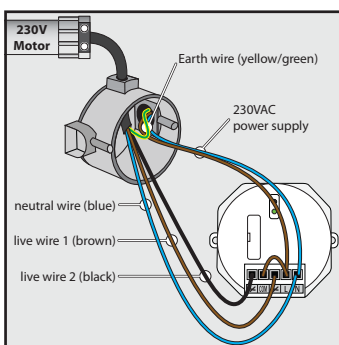


### Ansluta motorledare

Hur motorledarna ansluts beror på typen av motor:

- Läs steg 4A för 230 V-motor.
- Läs steg 4B för 12–24 V-motor.
- Läs steg 4C för en motor med momentanbrytare.

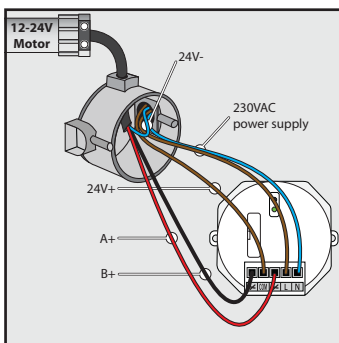
4A.



### Ansluta 230 V-motor

- (1) Anslut nolledaren (blå) från motorn till plint [N].
- (2) Använd en separat ledare till att ansluta [L] med [COM].
- (3) Anslut fasledarna från motorn (brun och svart) till vänster och höger [↗]-plint. De här placeringarna kan bytas för att vända motorns upp- och nedrörelse.

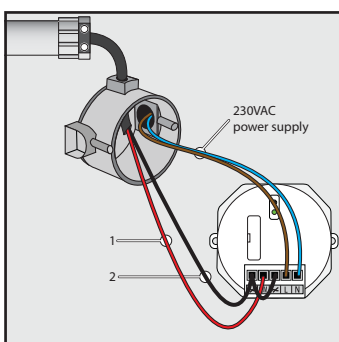
4B.



### Ansluta 12–24 V-motor

- (1) Anslut 24 V+-ledaren till [COM].
- (2) Anslut strömbrytarledningarna A+ och B+ till vänster och höger [↗]-plint. De här placeringarna kan bytas för att vända motorns upp- och nedrörelse. Anslut aldrig 230 VAC-ledare till lågspänningsledare

4C.

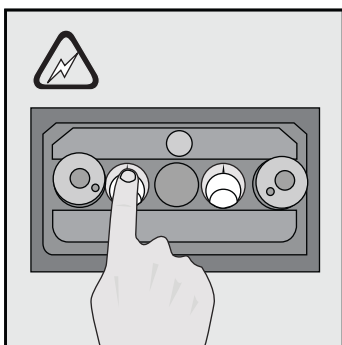


### Motor med momentanbrytare

Motorn har bara två ledare.

- (1) Anslut en ledare till [↗] och den andra ledaren till [COM]. De här placeringarna kan bytas för att vända motorns upp- och nedrörelse.
- (2) Använd en separat ledare för att ansluta båda [↗]-plintarna. Anslut aldrig 230 VAC-ledare till lågspänningsledare.

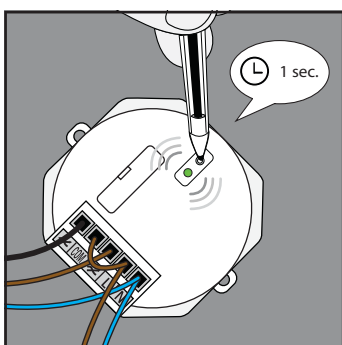
5.



### Slå på huvudströmmen (i elcentralen) för att fortsätta installationen

Risk för elstötar! Rör aldrig vid oisolerade trådar. Endast plasthöljet till den här produkten får vidröras.

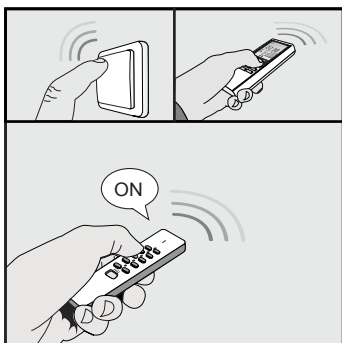
6.



### Aktivera inlärningsläget

Tryck på knappen Inläring på mottagaren i 1 sekund. Inlärningsläget kommer då att vara aktivt i 15 sekunder och lysdioden blinkar långsamt.

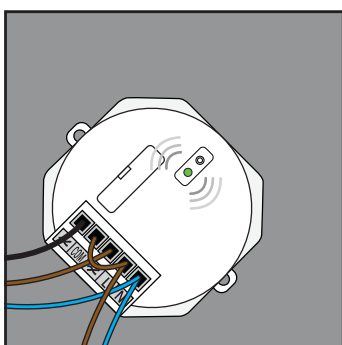
7.



### Tilldela Nexa-sändarkod

Medan inlärningsläget är aktivt skickar du en ON-signal med en Nexa-sändare för att tilldela koden till mottagarens minne.

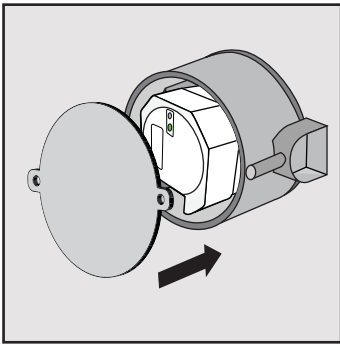
8.



### Kodbekräftelse

Lysdioden på mottagaren blinkar snabbt för att bekräfta att koden har tagits emot. Mottagaren kan lagra upp till sex olika sändarkoder i minnet. Minnet bevaras när mottagaren flyttas till annan plats eller om ett strömavbrott inträffar.

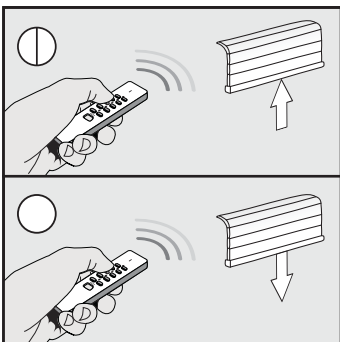
9.



### Installera mottagaren

Montera mottagaren i en vanlig kopplingsdosa eller annan typ av hölje (bryt av monteringsflikarna vid behov). Stäng dosan med ett blindlock.

10.



### Manuell styrning med Nexa-sändare

Skicka en ON-signal för att höja markisen.

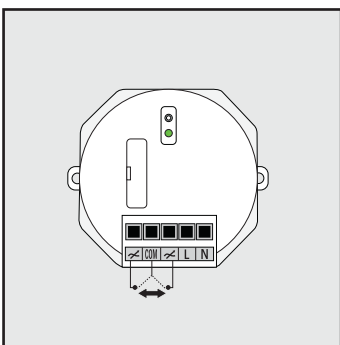
Skicka en ON-signal igen för att stoppa.

Skicka en OFF-signal för att sänka markisen.

Skicka en OFF-signal igen för att stoppa.

Endast momentanbrytare: varje kommando (upp/ned/stopp) måste ges två gånger.

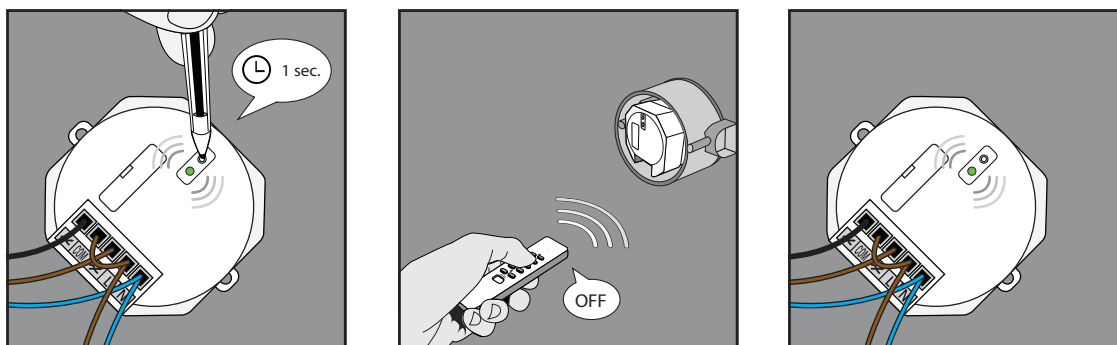
### Förklaring COM-kontakt



Modulen innehåller två potentialfria kontakter: [X]. I neutralläget är [COM]-kontakten inte påslagen. Efter en ON/OFF-signal från en Nexa-sändare byter [COM] till antingen vänster eller höger [X]-kontakt. Efter två minuter växlar COM-kontakten tillbaka till neutralläget.

---

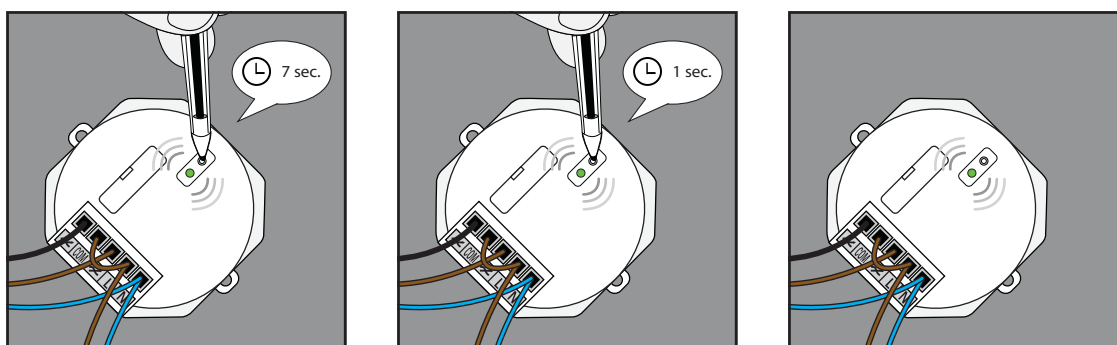
## Ta bort enskild kod



1. Tryck in knappen Inläring i 1 sekund. Inlärningsläget kommer då att vara aktivt i 15 sekunder och lysdioden blinkar långsamt.
2. Medan inlärningsläget är aktivt skickar du en OFF-signal för att ta bort koden från önskad Nexa-sändare.
3. Lysdioden börjar blinka snabbt kort därefter för att bekräfta att sändarkoden har tagits bort.

---

## Töm hela minnet



1. Tryck in knappen Inläring på mottagaren (i cirka 7 sekunder) tills lysdioden börjar blinka snabbt. Borttagningsläget kommer att vara aktivt i 15 sekunder.
2. Tryck på knappen Inläring på mottagaren igen i 1 sekund medan borttagningsläget är aktivt.
3. Lysdioden börjar blinka snabbt kort därefter för att bekräfta att minnet har tagits bort.

**SYSTEM NEXA**®  
One System – Wireless Solutions