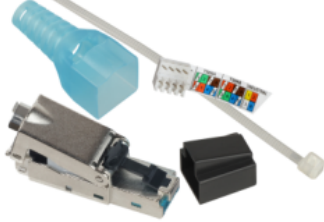


Produktdatablad

Specifikationer



Modularplugg, Actassi, Koppar, RJ45, AWG 26-23, Kat 6A, STP, 500 MHZ, metall ljusblå

E-nummer: 5140336 ACTPG6ATLS001

EAN-kod : 3606481717726

Produktdata

Produktfamilj	Actassi
Produktens varumärke	Schneider Electric
Product type	Kontakt
Produktbeskrivning	Komplett produkt
Färg	Metallic (metall och plast)
Wiring Colour configuration	TIA-568A/B
Typ av förpackning	Individuell påse
Kvantitet per set	1

Teknisk data

Typ av kontakt	RJ45
AWG ledardiameter	AWG 26...AWG 22 fast kabel AWG 26...AWG 22 fåtrådig kabel
Kabeldiameter	6...9 mm
Compatible LAN cable types	STP
Nätverkskategori	6A
Supported applications	10GBASE-T
Protocols	4PPoE 100W (Power over Ethernet)
Produktkompatibilitet	RJ45 modularjack
Höjd	14 mm
Längd	45 mm
Bredd	14 mm
Produktens vikt	0,020 kg
Målregion	ASIA_PACIFIC EUROPA United States.

Miljö

Operational temperature range	-10...60 °C
Omgivande lufttemperatur för lagring	-20...60 °C

Flamskydd	UL94 V0
Standarder	IEC 60603-7 ANSI/TIA/EIA-568-B ISO/IEC 11081 AS/NZS 3080

Förpackningsinformation

Förpackning 1 enhetstyp	PCE
Förpackning 1 antal enheter	1
Förpackning 1 vikt	22 g
Förpackning 1 höjd	2 cm
Förpackning 1 bredd	7 cm
Förpackning 1 längd	10 cm
Förpackning 2 enhetstyp	BB1
Förpackning 2 antal enheter	48
Förpackning 2 vikt	1,129 kg
Förpackning 2 höjd	13,3 cm
Förpackning 2 bredd	13,3 cm
Förpackning 2 längd	18,2 cm
Förpackning 3 enhetstyp	S02
Förpackning 3 antal enheter	192
Förpackning 3 vikt	4,851 kg
Förpackning 3 höjd	15 cm
Förpackning 3 bredd	30 cm
Förpackning 3 längd	40 cm

Hållbarhetsinformation

Hållbarhetsstatus	Green Premium-produkt
REACH-förordning	REACH-Deklaration
Innehåller ej REACH SVHC-ämnen	Ja
EU RoHS-direktiv	Kompatibel EU RoHS-deklaration
Innehåller ej giftiga tungmetaller	Ja
Kvicksilverfri	Ja
RoHS-undantagsinformation	Ja
RoHS-förordning Kina	RoHS-deklaration Kina Proaktiv RoHS-deklaration för Kina (ej inom juridisk omfattning för RoHS Kina)
Miljöupplysning	Produktmiljöprofil

Kontraktsgaranti

Garanti	18 months
---------	-----------