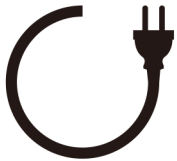


BRUKSANVISNING INSTRUCTION MANUAL LED LYSLENKE RGBW 12m 18Lys



IP44 CE  

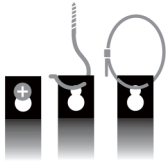


LED effekt: 14W
Spennning: 220-240V~ 50/60Hz
Kelvin : RGBW 2700K
Tetthetsgrad: IP44
Levetid: 25.000t
Batteri fjernkontroll: 2x AAA ,ikke inkludert
Med IP44 schuko plugg og fjernkontroll

LED power : 14W
Voltage: 220-240V~ 50/60Hz
Kelvin : RGBW 2700K
IP: IP44
Lifetime: 25,000h
Remote control battery: 2xAAA ,excluded
Supplied with IP44 plug and remote control

Bruksanvisning

**Bruk det universelle nøkkelhullet til montering / oppheng når lyset skal henge.



Det må settes inn 2XAAA-batterier i fjernkontrollen (ikke inkludert)

Funksjon med enkelt fargevalg

Trykk på rød, grønn, blå eller hvit for å sette alle lysene i samme farge.

Funksjon med tofargevalg

A.Trykk farge 1, velg en farge fra fargeputen for å sette fargen på annenhver pære.
Starter med den første pære.

B.Press farge 2, velg en farge fra fargeputen for å sette fargen på annenhver pære.
Starter med den andre pæren.

Strobe / Fade utvalg funksjon

Trykk på strobe / fade-knappen. Lampene vil strobe / fade gjennom alle farger i et tilfeldig mønster.

Modes utvalg funksjon

Trykk på "Modus" -knappen gjentatte ganger for å bla gjennom følgende forhåndsinnstilte moduser:

- Blinkende / fargeskiftende
- Multi Fade
- Jul
- St.Patrick's Day
- Rød, Hvit og Blå
- Høst
- Vår
- Multi

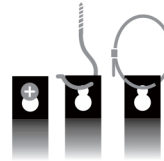
Timervalgfunksjon

Ved å trykke på 2 eller 4 timers timer-knappen, aktiveres en nedtelling på 2 eller 4 timer til lysene slås av

** Lysene vil automatisk huske de siste tilpassede innstillingene og vil slå seg på i samme modus / eller fargevalg.

User guide

**Use the universal keyhole for mounting with lights hanging downward.



Remote control need insert 2XAAA batteries (excluded)

Single color selection feature

Push the button to set all of the lights the same color .

Dual-color selection feature

A.press color 1,select a color from the color pad to set the color of every other bulb starting with the first bulb .

B.press color 2, select a color from the color pad to set the color of every other bulb starting with the second bulb .

Strobe /Fade selection feature

Press the strobe /fade button .the lights will strobe/fade through all of the colors in a random pattern .

Modes selection feature

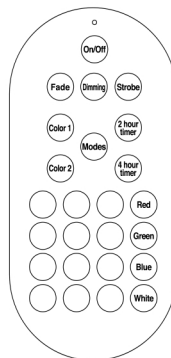
Press the "modes"button repeatedly to cycle through the following preset modes:

- Twinkle
- Multi Fade
- Christmas
- St.Patrick's Day
- Red ,White and blue
- Fall
- Spring
- Multi

Timer selection feature

By pressing the 2 or 4 hour timer button ,will activate a 2 or 4 hour countdown until lights turn off

**The lights will automatically remember the last customized settings and will turn back in the same mode and /or color scheme .



ADVARSEL

1. Ikke koble kjeden til strømforsyning mens den er i pakningen.
2. Lampene kan ikke byttes ut.
3. Dersom det oppstår ødeleggelse eller skade på lamper, må ikke kjeden brukes / aktiveres, men leveres / kastes som spesialavfall.

WARNING

1. Do not connect the chain to the supply while it is in the packing.
2. The lamps are not replaceable .
3. where breakage or damage to lamps occurs the chain must not be used/energised but disposed of safely.

MÅL/MEASURES

