

IP44



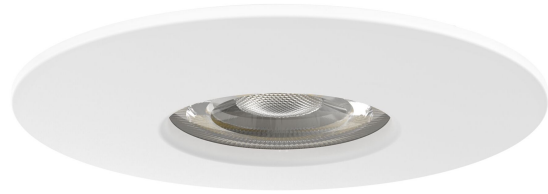
IK03

-O
2 x 0,75IP20
IP44

IP44 5W/830 PCC WH

Skye Fix-armaturen har låg profil och passar både som allmänbelysning och punktbelysning. IP44-modellerna lämpar sig för fuktiga utrymmen i hemmet. I det stora sortimentet finns flera färgalternativ att välja mellan. Det finns även set med tre armaturer. Färgtemperaturer är antingen ren 3000 K eller klar 4000 K vit. Kopplingsdosa som underlättar kedjekoppling av armaturerna säljs separat.

Skye Fix Downlight 5W 3000K 450lm Sprid.vinkel Mediumstrålande 20-40°; Dim saknas; IP44; IK03; SK II; L70B50 25000h; LED ej utbytbar; CRI>80; SDCM6; Avslutning; 2x0.75mm²; Kapsling Plast; Färg vit; Kupa Plast, transparent



IP44 5W/830 PCC WH

E-NUMMER	KOD	KG	PRODUKTLINJE
4146540	Skye Fix		

Montering	
Kapslingsklass (IP)	IP44
Passar till takmontering	Ja
Övertäckning med isolering	Nej
Lämplig för pelar/golvmontering	Nej
Lämplig för trossmontering	Nej
Lämplig för ytmontage	Nej
Slagtålighet (IK)	IK03
Lämplig för klämmontering	Nej
Lämplig för skenmontage	Nej
Lämplig för infällnad	Ja
Anpassad för bildskärmsarbete	Nej
Lämplig för väggmontering	Nej
Anslutningstyp	Stickklämma
Lämplig för pendelupphängning	Nej
Antal poler	2
Ledararean (mm ²)	0.75
Anslutningsbara ledardiametrar (min) (mm ²)	0.75
Anslutningsbara ledardiametrar (max) (mm ²)	2.5
Typ av kabeldragning	Avslutning
Lämplig för lågspänningssystem	Nej

Konstruktion	
Med ljuskälla	Ja
Kapslingsfärg	Vit
Kapslingsmaterial	Plast
Material kupa	Plast, transparent
Ljuskälla	LED ej utbytbar
Lämplig för antal ljuskällor	1
Lamphållare/socket	Övrigt
Justerbarhet	Ej justerbar
Drivdon ingår	Ja
Reflektor	Blank/Högglansig
Borstad yta	Nej
Energieffektivitetsklass inbyggda lampor	A++, A+, A (LED)
Integrerad nödströmförsörjning	Nej

Dimning och styrning	
Med rörelsesensor	Nej
Dimning 0-10 V	Nej
Dimning 1-10 V	Nej
Dimning DALI-2	Nej
Dimning DALI	Nej
Dimning DMX	Nej
Dimning potentiometer (integrerad)	Nej
Dimning GPRS	Nej
Dimning LineSwitch	Nej
Dimning tillverkarsspecifik	Nej
Dimming mains voltage modulation	Nej
Dimning bakkant (phase cut-off)	Nej
Dimning framkant (phase cut-on)	Nej
Dimning programmerbar	Nej
Dimning RF	Nej
Dimming sinusvåg (Sine Wave Reduction)	Nej
Dimning Zigbee	Nej
Dimmer med tryckknapp	Nej
Dimmerfunktion saknas	Ja
Dimning beroende på styrning	Nej
Dimning DSI	Nej

Fotometriska data	
Ljusflöde (min) (lm)	450
Färgtemperatur (min) (K)	3000
Spridningsvinkel	Mediumstrålande 20-40°
Färgtolkningsindex (CRI/Ra)	80-89
Armaturljusflöde (lm)	450
Ljusuttag	Direkt
Ljusfördelning	Symmetrisk
Ljusfärg	Vit
Färgtemperatur (max) (K)	3000
Ljusflöde (max) (lm)	450
Färgbeständighet (McAdam ellipse)	SDCM6
Ljusfördelare/spridare	Refraktorlins
Justering av färgtemperatur	Nej

Livslängd och kapacitet	
Nominell livstid L70/B50 vid 25 °C	25000
Nominell omgivande temperatur (IEC62722-2-1) (min) (°C)	0
Nominell omgivande temperatur (IEC62722-2-1) (max) (°C)	25

Mått	
Ytterdiameter (mm)	82
Inbyggnadsdiameter (mm)	68
Längd (mm)	82
Bredd (mm)	82
Höjd/djup (mm)	30
Inbyggnadshöjd/djup (mm)	65
Bygglängd (mm)	68
Inbyggnadsbredd (mm)	68

Teknisk data	
Drivdon	Krävs ej
Spänningstyp	AC
Märkspänning från (V)	220
Skyddsklass	II
Lämplig för lampeffekt (min) (W)	5
Systemeffekt (W)	5
Märkspänning till (V)	240
Lämplig för lampeffekt (max) (W)	5
Distortion (THD)	120
LED nominell ström vid konstant ström (min) (mA)	38
LED nominell ström vid konstant ström (max) (mA)	38
Ljusutbyte (lm/W)	90
Effektfaktor	0.5