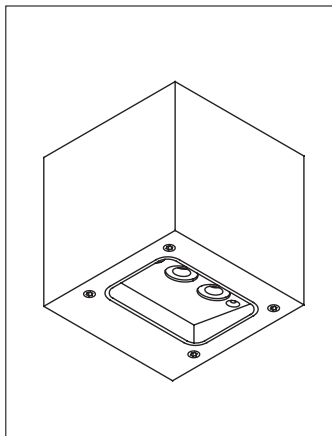


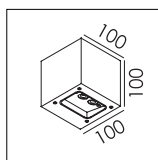
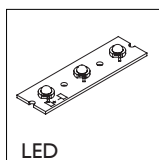
hidealite

CUBE IB


Är en Klass I armatur bestyckad med PowerLED ljuskälla och integrerat drivdon, för anslutning direkt till nätspänning 230V.





E-nr:	Art-nr:	LED-färg:	Färg	Effekt:
77 007 15	E6016BYV	Varmvit	Grå	3 x 1,2W
77 007 14	E6016BYVV	Vit	Grå	3 x 1,2W
77 007 16	E6016BBVV	Varmvit	Svart	3 x 1,2W
77 007 43	E6016BWVV	Varmvit	Vit	3 x 1,2W



 Uppfyller kraven enligt EN-60598

 Armatur avsedd både för inom- och utomhusbruk.

 Strölsäkert utförande och delvis skydd mot in-trängande damm och vattenånga. För fuktiga och våta miljöer.

 Anger skyddsklass, klass I för jordad anslutning.

 Armaturen får monteras direkt mot normalt brännbara material. Max 90°C.

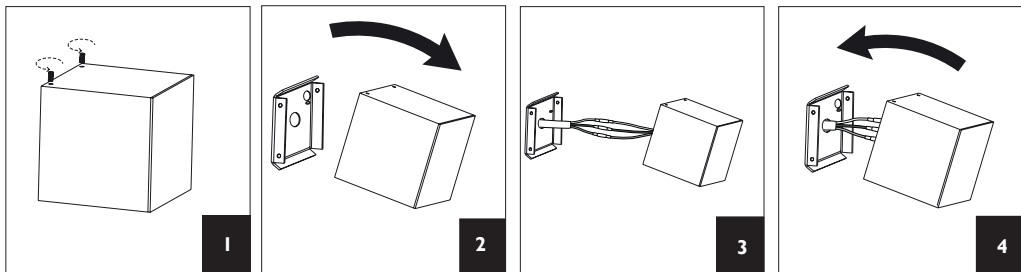
SÄKER INSTALLATION

Läs dessa instruktioner innan installationen påbörjas och lämna den vidare till brukaren av anläggningen. Armaturen bör installeras av behörig installatör och i enlighet med gällande föreskrifter. Armaturen får inte modifieras.

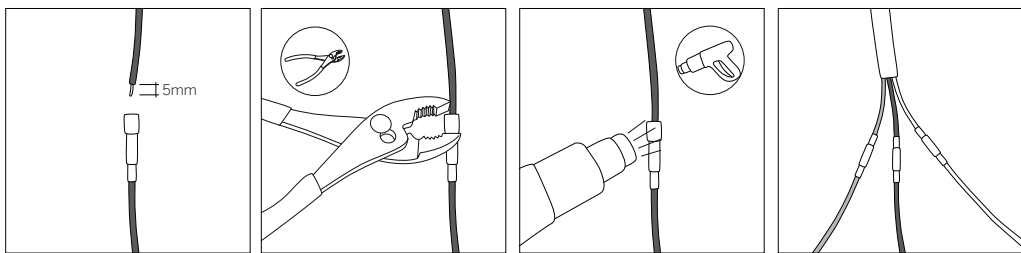
Se till att spänningen är frånslagen före installation, underhåll eller lampbyte.

Gör håltagning enligt specifikation. Bryt spänningen så att anläggningen är spänningslös. Utför installationen enligt anvisning (fig 1-4). Beroende på om du installerar en eller fler armaturer på en gång, väljer du den kopplingsmetod som passar för att skapa täta kopplingar. Kontrollera att installationen är korrekt utförd och slå på spänningen.

VÄGGMONTERING



TÄT KOPPLING



TÄT VIDAREKOPPLING

