

HR - Uništení sigurnosni transformator mora se zamijeniti identičnim transformatorom.

EE - Purunenud turvamuundur tuleb asendada identse muunduriga.

LV - Ja drošības transformators tiek sabojāts, tas ir jāaizstāj ar identisku transformatoru.

LT - Jei sugenda saugos transformatorius, kuris buvo komplekte prie lempos, tai jį reikia pakeisti tokiu pačiu arba atitinkančiu tas pačias specifikacijos transformatoriumi.

SK - Pokazený bezpečnostný transformátor musí byť nahradený rovnakým transformátorom.

HU - A hibás biztonságos transzformátort azonos transzformátorra kell kicserélni.

RO - Dacă transformatorul de siguranță dat se distruge, acesta trebuie schimbat cu un transformator de același fel și cu aceleași specificații.

CZ - Světlo je vybaveno bezpečnostním transformátorem. Při poškození je nutno transformátor vyměnit avšak jen za takový, který má shodné specifikace s originálním transformátorem.

SLO - Pokvarjen varnostni transformator morate nadomestiti z identičnim.

GR - Σε περίπτωση βλάβης ο μετασχηματιστής ασφαλείας πρέπει να αντικατασταθεί με έναν παρόμοιο.

TR - Eger bu ürünün yanında verilmiş olan güvenlik transformatörü kırılıp zarar görmüşse hemen belirtildiği gibi aynı teknik özelliklere sahip olan başka bir transformatörle değiştirilmelidir.

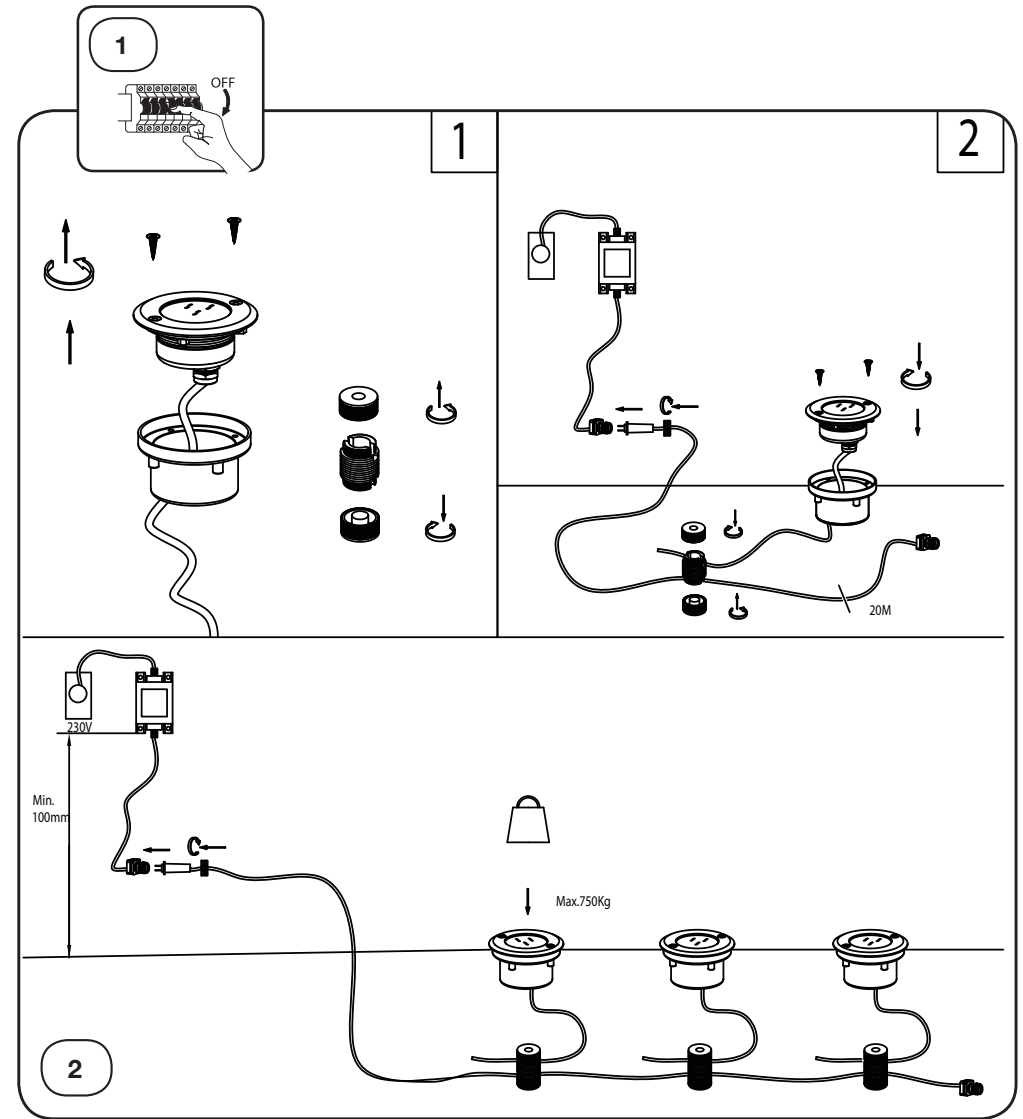
RU - Поврежденный защитный трансформатор заменяйте только на идентичный.

رځ لوجمپ دليدبت بځي قفسارملا قءالسل لوجم قءلت لاج يف ءة ٤ن قءلا تافص اواملا سفن عم دل لئامم .

MONTERINGSANVISNING
MONTAGEANLEITUNG
MOUNTING INSTRUCTION
INSTRUCTIONS DE MONTAGE

Andros

Dessin: 2228



- bright life
nordlux[®]
www.nordlux.dk

- bright life
nordlux[®]

