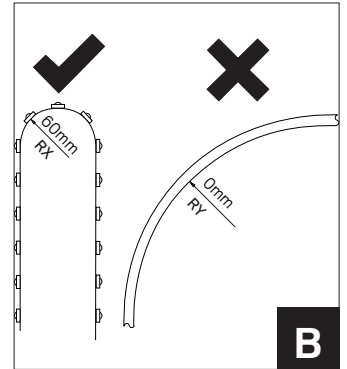


LEDstrip Flexibel RXI

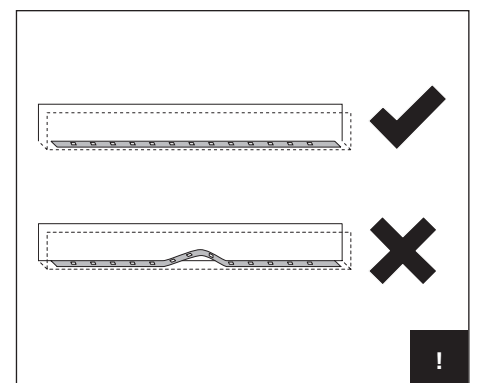
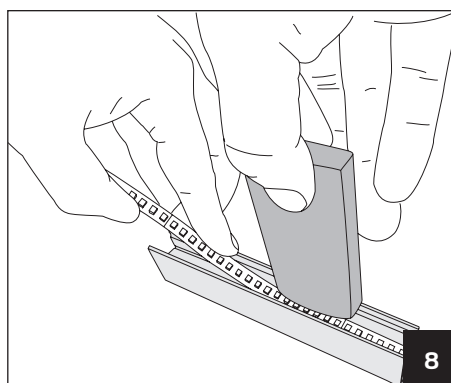
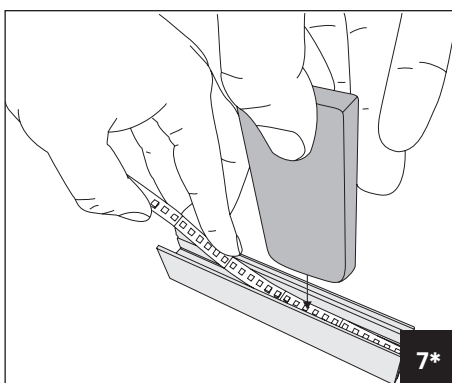
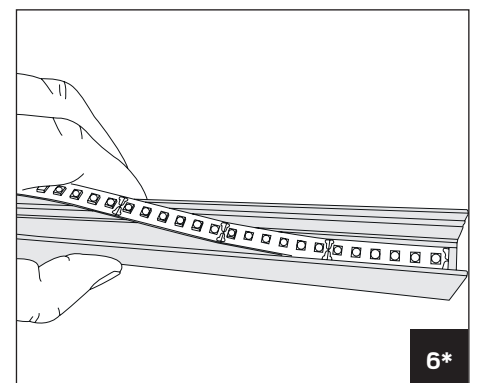
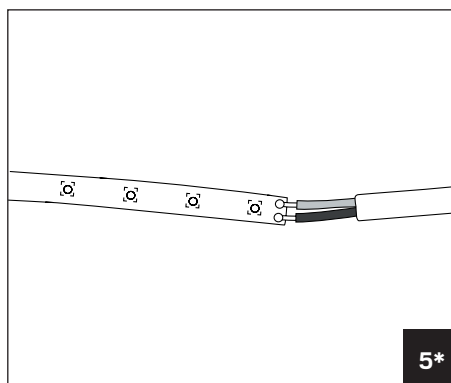
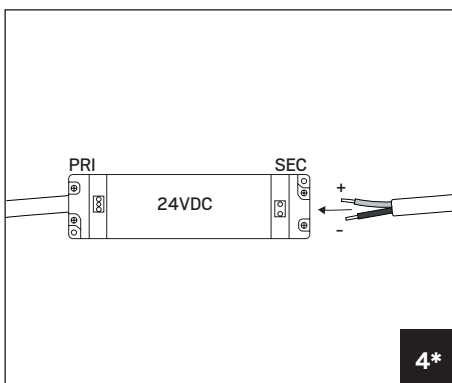
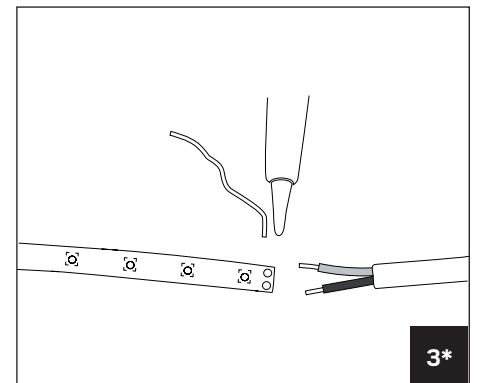
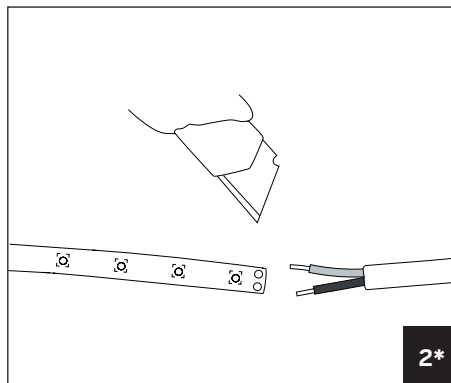
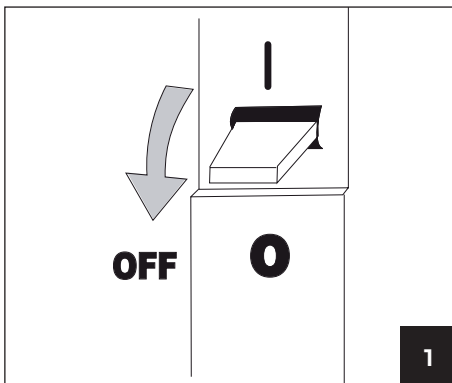
hidealite

E-nummer, Snro, El.nr	75 010 02, 75 010 03 42 019 48, 42 019 51 32 133 87, 32 133 90
Benämning Name Nimi Beskrivelse	RXI
Färg Colour Väri Farge	3000K ± 5%
Spänning DC Voltage DC Jännite DC Spenning DC	24V
Effekt max/m Output max/m Teho maks./m Effekt maks/m	30W/m
Spridningsvinkel Distribution angle Valaistuskulma Spredningsvinkel	120°
Färgåtergivning Color Rendering Värintoistokyky Fargegjengivelse	RA>90
Omgivningstemp. Ta Ambient temp. Ta mpäristön lämpötila Ta Omgivelsestemp. Ta	-20° - +40°
Mått rulle/mm Dimensions roll/mm Mitta rulla/mm Mål rull/mm	3000x8x1,5mm
Kapningsintervall Cutting increments Katkaisuväli Kappintervall	35mm
Max. längd Max. length Maks. pituus Maks lengde	3m
IP-klass Strip IP class Strip IP-luokka Valonauha IP-klasse stripe	IP20
Kylning via aluminiumprofil krävs Cooling via aluminum profile is required Jäähdytyksen varmistamiseksi asennettava alumiiniprofiiliin. Kjøling via aluminiumsprofil påkrevd	YES



For explanation of symbols see www.hidealite.se

A



* Se bildtext på sid 2. See caption on page 2. Katso kuvateksti sivulla 2. Se bildetekst på side 2.

Artnr: IM00240 Version: 2014/12

SV

SÄKER INSTALLATION

Läs dessa instruktioner före installationen påbörjas och lämna den vidare till brukaren av anläggningen. Armaturen skall installeras av behörig installatör och enligt gällande föreskrifter. Se till att spänningen är frånslagen före installation eller underhåll. Installera armaturen enligt beskrivningen.

Installationsanvisningar & säkerhetsföreskrifter

1. Installationen ska utföras av en behörig elektriker.
2. Se tabellen för tekniska specifikationer och följ anvisningarna för att utföra installationen på ett säkert och riktigt sätt, notera rekommendationerna för max längder.
3. Kontrollera att LED-stripen spänning överensstämmer med drivdonets och var noga med att polariteten är rätt.
4. När två eller fler LED-stripar kopplas samman se till att inte överskrida max rekommenderad längd.
5. Se till att spänningen är frånslagen under installationen och att LED-striparna inte överlappar varandra för att undvika överhettning.
6. För att garantera livslängden är det viktigt att den för ledarmaturens högsta angivna omgivnings-temperatur beaktas, överskrids denna kan livslängden förkortas drastiskt.
7. För att säkerställa livslängden på LED-stripen använd rekommenderade/godkända monterings detaljer.
8. LED-stripen får inte tändas när den är upprullad.
9. Lysdioder är känsliga komponenter och skall inte utsättas för mekanisk påverkan och behandlas varsamt.
10. Den flexibla LED-stripen får inte böjas mer än den rekommenderade böjradien.
11. LED chipet bör inte utsättas vid direkt solstrålning när det är tätt.
12. Den självhäftande tejen är för uppfästning, men vid behov komplettera med värmebeständigt silikon.

A Installation

- *A2 Förbered genom att kapa LEDstripen jämt vid kapningspunkt.
- *A3 Löd fast kablarna vid lödplattorna.
- *A4 Anslut till LED-trafo 24V, Armaturen parallellkopplas.
- *A5 Testa att LEDstripen lyser.
- *A6 Montera LEDstripen i aluminiumprofil.
- *A7 Fixera LEDstripen varsamt och noggrant med t.ex. en mjuk plastkil.
- *A1 Hela LEDstripen anläggningsyta ska vara noggrant monterad mot aluminiumprofilen för korrekt kylning.

B Maximala böjradier LEDStrip.

en

SAFETY INSTRUCTIONS

Read these instructions carefully before commencing installation and retain for future reference. The luminaire should be installed by a licensed electrician and in accordance with local regulations. Make sure that the power is off before installation or maintenance. Install as described.

Installation & Safety Instructions

1. The installation should be performed by a qualified electrician.
2. See the table of technical specifications and follow the instructions to perform the installation in a safe and correct manner; note the recommendations for maximum lengths.
3. Make sure that the LEDstrip's voltage corresponds with that of the drive unit and ensure that the polarity is correct.
4. When two or more LEDstrips are interconnected, make sure the maximum recommended length is not exceeded.
5. Make sure the power is switched off during installation and that the LEDstrips do not overlap to avoid overheating.
6. It is important that the LED luminaire's maximum specified ambient temperature is taken into consideration in order to guarantee its life span, if this is exceeded, the life span can be shortened drastically.
7. Use the recommended/approved assembly fittings to ensure the lifespan of the LEDstrip.
8. The LEDstrip must not be switched on when rolled up.
9. LEDs are sensitive components and must be treated with care and not subjected to mechanical stress.
10. The flexible LEDstrip must not be bent more than the recommended bending radius.
11. The LED chip should not be exposed to direct sunlight when switched on.
12. The double-sided adhesive tape is for installing the lights, but may need to be complemented with heat-resistant silicone.

A Installation

- *A2 Prepare by cutting the LEDstrip evenly at the cutting point.
- *A3 Solder the cables on the solder pads.
- *A4 Connect to LED transformer 24V, The luminaire is connected in parallel.
- *A5 Test that the LEDstrip lights up.
- *A6 Press the LED strip into the aluminium profile.
- *A7 Fix the LED strip in place carefully, such as with a soft plastic wedge.
- *A1 The entire contact surface of the LED strip must be properly fitted to the aluminium profile to ensure proper cooling.

B Maximum bending radii LEDstrip Flexible

fi

TURVALLISUUSOHJEET

Lue nämä ohjeet ennen asentamista ja luovuta ohjeet valaisimen seuraavalle käyttäjälle. Valaisimen saa asentaa valtuutettu asentaja voimassa olevien määräysten mukaisesti. Varmista, että jännite on kytketty päältä ennen asennusta ja huoltoa. Asenna valaisin alla olevien piirustusten mukaisesti.

Asennusohjeet ja turvallisuusmääräykset

1. Asennus on annettava pätevän sähköasentajan tehtäväksi.
2. Katso teknisten tietojen taulukko ja noudata ohjeita asennuksen suorittamiseksi turvallisesti ja oikein. Huomioi maksimipituussuosituksukset.
3. Tarkasta, että LED-valonauhan jännite vastaa liitäntälaitteen jännitettä, ja huolehdi siitä, että napaisuus on oikein.
4. Kun kaksi tai useampia LED-valonauhoja liitetään yhteen, varmista, ettei suurinta suositeltua pituutta ylitetä.
5. Varmista, että jännite on katkaistu asennuksen aikana ja että LED-valonauhat eivät mene toisten-sa päälle ylikuumentumisen estämiseksi.
6. Käyttöä varten varmistamiseksi on tärkeä huomioida valaisimen suurin ilmoitettu ympäristölämpötila. Jos se ylitetään, käyttöikä voi lyhentyä merkittävästi.
7. Käytä suositeltuja/hyväksytyjä asennusosia LED-valonauhan käyttöä varten varmistamiseksi.
8. LED-valonauhaa ei saa syyttää sen ollessa rullalla.
9. Valodiodit ovat herkkiä komponentteja eikä niitä saa altistaa mekaanisella vaikutuksella tai käsittellä varomattomasti.
10. Joustavaa LED-valonauhaa ei saa taivuttaa hyväksytyä taivutussädettä enemmän.
11. LED-sirua ei saa altistaa suoralle auringonvalolle sen ollessa syytettynä.
12. Itseliimautuva teippi on kiinnitystä varten, voidaan tarvittaessa täydentää kuumuutta kestäväällä silikonilla.

A Asennettaessa

- *A2 Valmistele katkaisemalla LED-valonauha tasaisesti katkaisukohtasta.
- *A3 Juota kaapelit kiinni juotoslevyihin.
- *A4 Liitetään LED-liitäntälaitteeseen 24, Rinnankytkettäviä.
- *A5 Testaa, että LED-valonauha palaa..
- *A6 Asenna LED-nauha alumiiniprofiiliin.
- *A7 Kiinnitä LED-nauha varovasti ja huolellisesti esim. pehmeällä muovikiilalla.
- *A1 Koko LED-nauhan vastepinta tulee huolellisesti kiinnittää alumiiniprofiilia vasten, jotta jäähdytys toimii.

B LEDStrip Flexibelin suurimmat taivutussäikeet

no

SIKKER INSTALLERING

Les disse instruksjonene før du starter installeringen, og gi den deretter videre til anleggets bruker. Armaturen skal installeres av en godkjent installatør og i henhold til gjeldende lover og regler. Sørg for at strømmen er koblet fra før installering og ved vedlikehold. Installer i henhold til beskrivelsen.

Monteringsanvisninger og sikkerhetsforskrifter

1. Monteringen skal utføres av en godkjent elektriker.
2. Se i tabellen for tekniske spesifikasjoner og følg anvisningene slik at monteringen blir utført på en sikker og korrekt måte. Merk deg anbefalingene for maksimale lengder.
3. Kontroller at LED-stripen spenning er i samsvar med omformerens og vær nøye med polariteten slik at denne blir rett.
4. Når to eller flere LED-striper kobles sammen må du sørge for at maksimalt anbefalt lengde ikke overskrides.
5. Sørg for at strømmen er koblet fra under monteringen og at LED-stripen ikke overlapper hverandre for å unngå overoppheting.
6. For at levetiden skal kunne garanteres er det viktig at LED-armaturens høyeste angitte omgivelse-temperaturen overholdes. Hvis denne overskrides kan levetiden bli forkortet dramatisk.
7. For å sikre levetiden til LED-stripen må du bruke anbefalte/godkjente monteringsdetaljer.
8. LED-stripen må ikke slås på når den er rullet sammen.
9. Lysdioder er følsomme komponenter og skal ikke utsettes for mekanisk påvirkning og behandles forsiktig.
10. Den fleksible LED-stripen må ikke bøyes mer enn den anbefalte bøyeradiusen.
11. LED-brikken bør ikke utsettes for direkte sollys når den er tent.
12. Den selvklebende tapen er beregnet på montering, men kan ved behov kompletteres med varmebestandig silikon.

A Montering

- *A2 Forbered monteringen ved å kappe LED-stripen ved et kappepunkt.
- *A3 Lodd fast kablen på loddepunktene.
- *A4 Koble til 24V LED-trafo, armaturene parallellkobles.
- *A5 Kontroller at LED-stripen lyser.
- *A6 Montering av LED-stripen i aluminiumsprofil.
- *A7 Fest LED-stripen forsiktig og nøye med f.eks. en myk plastkil.
- *A1 Hele LED-stripen anleggoverflate skal være godt festet i aluminiumsprofilen for korrekt kjøling.

B - Maksimal bøyeradius LED-stripe.