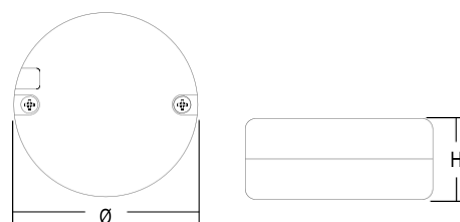


IGBT elektronisk dimmer som kan användas med elektroniska transformatorer för halogenlampor och 230 V lampor



Benämning	Art nr	W	Volt V	Last	ta °C	Modell	Diameter Ø	Höjd H	Färg	Vikt g.	Förpackning
DU 250	9974017	20÷250	230	Resistiv	35	IGBT	53	22	Nero - Black	48	50

Referens Normer:	Volt
EN 55015	230 V
EN 61000-3-2	Frekvens
EN 61347-1	50 Hz
EN 61347-2-2	Effekt
EN 61547	20 ÷ 250 W

- Bakkantsstyrd "IGBT" elektronisk dimmer 20-250W för ljusreglering av glödljus, 230V halogenlampor (R) och de flesta typer av elektroniska transformatorer (C)
- Förminskad storlek för inbyggnad i infällda kopplingsboxar, bakom möbler eller i undertak etc.
- Genom att installera DU 250 kommer du att ha tillgång till alla belysningsfunktioner (on / off / dimmer) genom en eller flera knappar.
- För att styra och dimma ljuset:
 - Kort tryck på knappen för att sätta på / stänga av ljuset.
 - Tryck på knappen en längre stund för att dimma ljusintensiteten till minimum eller maximum och vice versa.
 - Ljusintensitetens ljusreglering stannar när min eller max intensiteten är nådd.
 - För att aktivera dimmern igen (för ljusljusreglering eller avstängning), släpper du knappen och trycker igen för önskad funktion.
- Med DU 250s inbyggda minne kan lampor slås på med samma ljusintensitet som när de stängdes av.
- "Mjuk" tändning för långvarig hållbarhet av lampa.
- Mycket tyst drift, helt surr-fri.
- Klass II skydd mot elektriska stötar efter direkt eller indirekt kontakt, IP20.
- Levereras komplett med kablar och hylsor för kopplingsplintar.
- Skydd:
 - Mot överhettning.
 - Mot spänningstoppar i elnätet.
 - Mot överbelastning.

Belastning elektronisk transformator: 20-250W
 Belastning halogenlampor 230V: 20-125W
 Belastning glödlampor: 20-250W

Beteckning	DU 250
Spänning, prim	230/240 V
Effekt max	250W
Effekt min	20W
Funktionstyp, typ av belastning	IGBT
Omgivnings temperatur max. (Ta)	+45°C
Test Temperatur	90°C
Mått	Ø53 H22mm
Vikt	90g
Höjje: självslocknande termoplast	Ja
Skydd mot	
- Kortslutning autom återställning	Ja
- Transienter	Ja
- Överbelastning	Ja
- Överhettning	Ja
Anslutning	
- Prim, -dubbelisol. 2 ledarkabel	25cm
- Sek. anslutning: enkelisol. Kablar	2x20cm
Reglering: 1 eller flera tryckknappar	Ja
Användningsområden för styrning av:	
- Glödljus	Ja
- 230V halogen	Ja, 125W
- Elektroniska transformatorer	Ja
- Ringkärntransformatorer	Nej
- Järnkärntransformatorer	Nej
Med trappfunktion	Ja
För friliggande bruk	Ja
Godkänd för montering på möbler	Ja
Skyddsklass	II
Kapslingsklass	IP20
Tillverkningsnorm	EN 60669
Godkännanden	VDE/CE/EMC
EMC-krav	Uppfyllda